



# Voceros Foro de RIESGOS

## emergentes: su impacto y cómo protegernos

### SANTIAGO FERNÁNDEZ (MAESTRO DE CEREMONIAS)

Santiago ha sido parte del equipo de AXA México desde 2008. Ha liderado puestos de estrategia y comerciales. Forma parte del Comité Ejecutivo de AXA México desde hace más de 10 años.

Anteriormente, se desempeñó como consultor estratégico en McKinsey & Company en distintos países, así como con Telefónica de España en Miami.

Desde enero de 2022, es responsable de la Vicepresidencia de Autos y Daños en AXA México.



### DANIEL BANDLE (SPEAKER)



Daniel cuenta con más de 25 años de experiencia en el sector asegurador. Antes de llegar a México, fue responsable de Operaciones y miembro del Comité Ejecutivo de AXA Suiza, así como CEO de AXA ARAG, aseguradora de Protección Legal en Suiza.

Cuenta con un doctorado en Derecho por la Universidad de Lausanne y una maestría por la Escuela de Negocios de Stanford.

Desde 2016 es director general de AXA México, una de las principales aseguradoras en el país.

### MARIO LABORÍN (SPEAKER)

Mario es presidente y director general de ABC Capital. Actualmente es consejero de Gruma, Maseca, Megacable, VITRO, Cydsa, Xignux, Astrum (Proeza), AXA México y Avanzia

En su extensa trayectoria ha sido parte de los Consejos de Administración de reconocidas empresas, como: TV Azteca, Cervecería Cuauhtemoc, Bancomer, Instituto Tecnológico de Monterrey, entre otras. Además de fungir como consejero internacional de la firma Goldman Sachs.

En el mercado financiero destaca como presidente fundador de Mexder, el primer mercado de derivados en México y su vicepresidencia en la Bolsa Mexicana de Valores.



### RAFAEL LEAL



Rafael tiene una trayectoria de más de 24 años en empresas líderes de diferentes ramos.

En 2013 llegó a AXA México en el área de Planeación Financiera y ha desempeñado diversos cargos directivos desde entonces.

Actualmente es director regional Noreste y director nacional de Servicio.

### ALINE NOLASCO (SPEAKER)

Aline es oficial senior de Objetivos basados en Ciencia en WWF México y experta en temas de cambio climático.

Ha colaborado en el Programa de Naciones Unidas para el Desarrollo (PNUD), la Embajada Británica y el Centro Mexicano de Derecho Ambiental. Además, ha participado en iniciativas como *Climate Scorecard* y *The Climate Reality Project*.



### JUAN CARLOS CAMPUZANO (SPEAKER)



Juan Carlos es experto en temas de ciberseguridad. En su trayectoria ha desempeñado diversos puestos relacionados con la seguridad cibernética; fue responsable de la administración de Centros de Datos y Esquemas de Seguridad en la UNAM, subdirector de Ciberseguridad dentro de la Policía Federal y actualmente es director de Servicios en MNEMO-CERT.

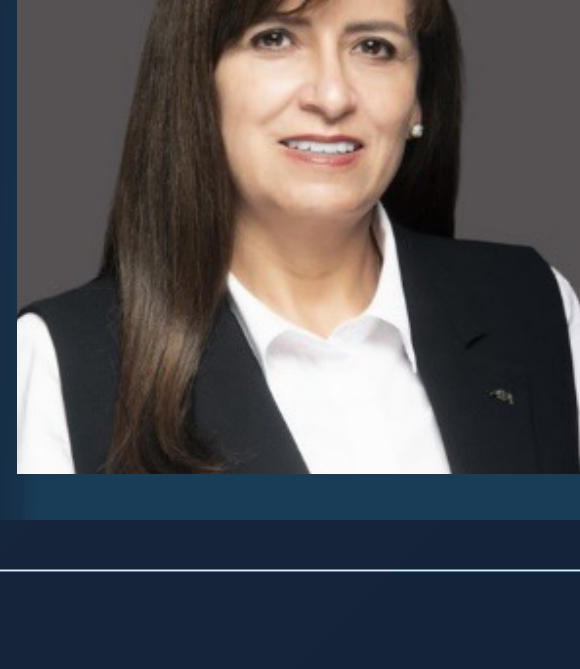
Participó en el Programa de Asistencia de Antiterrorismo del Buró de Seguridad Diplomática del Gobierno de Estados Unidos. Además, ha impartido numerosos talleres, cursos y auditorías para organizaciones públicas y privadas.

### MARILENA RODRÍGUEZ (MODERADORA)

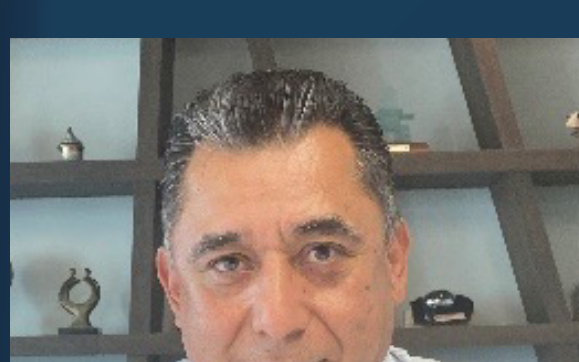
Marilena cuenta con 30 años de experiencia en el sector asegurador de México y Latinoamérica.

Inició su carrera en la industria como ajustadora y ha ocupado diversos puestos directivos a lo largo de su carrera en empresas como ACE Seguros, XL Brasil y XL México.

Actualmente es directora del ramo de Daños en AXA México.



### JOSÉ ÁNGEL PÉREZ (MODERADOR)



José tiene 30 años de experiencia en la industria aseguradora. A lo largo de su trayectoria ha colaborado en las áreas de Siniestros, Ingeniería de Daños, entre otras.

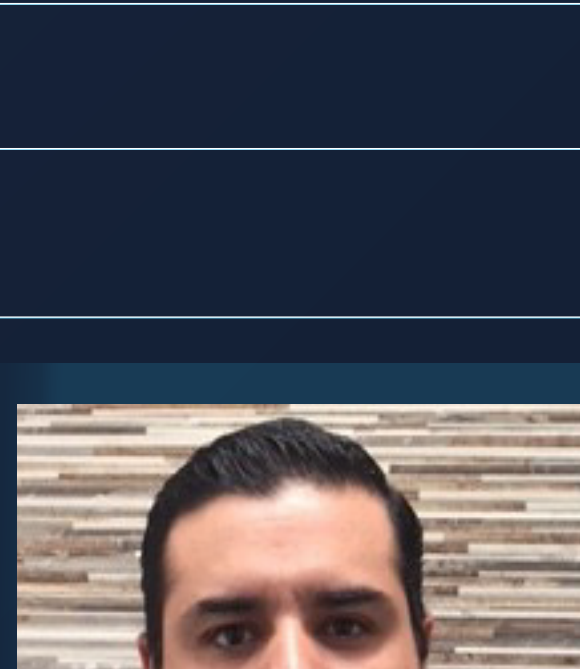
Actualmente es director de Suscripción Daños de la Zona Norte en AXA México.

### JORGE GÜERECA (PANELISTA)

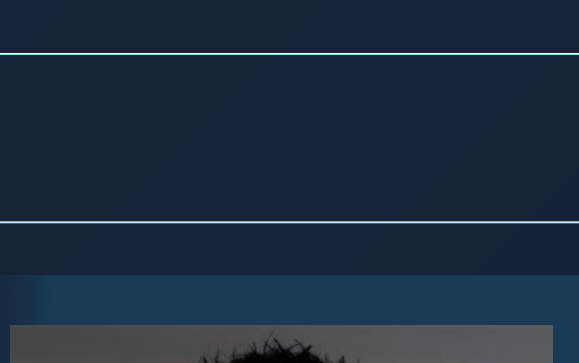
Jorge tiene 25 años en programas de reaseguro para las líneas de negocio de Daños, Vida y Autos, así como en la suscripción de carteras de Líneas Comerciales de seguros y reaseguro.

Es egresado de Ingeniería Industrial por la Universidad La Salle; cuenta con estudios de maestría en Administración de Empresas por esta misma casa de estudios, y un máster en Desarrollo y Perfeccionamiento Ejecutivo por el Tecnológico de Monterrey y por el IPADE.

Desde 2018 se desempeña como Head Property FAC para México and Centro América en Swiss Re.



### MARIO LABASTIDA (PANELISTA)



Mario cuenta con una experiencia de 23 años en el sector asegurador. En su trayectoria ha colaborado en las áreas de Marketing, Riesgos y Daños, por mencionar algunas.

Hace 13 años llegó a AXA México, donde se ha desempeñado en diferentes posiciones de liderazgo, entre las cuales está la dirección de Auditoría.

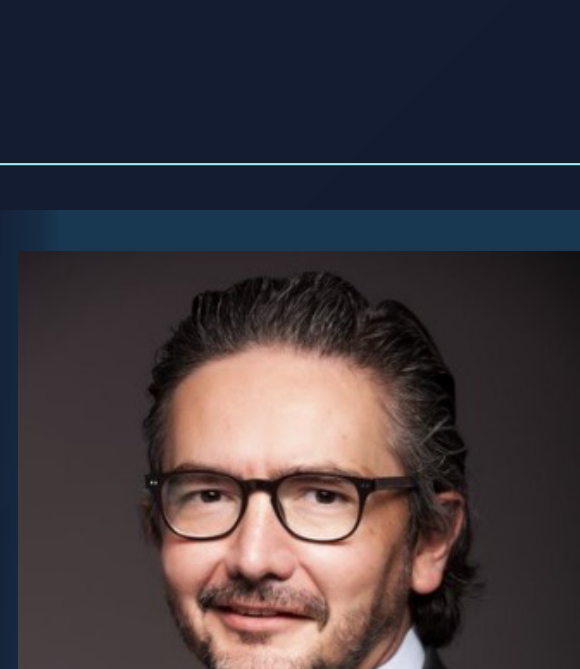
Actualmente es director de Estrategia Técnica de Daños en AXA México.

### MIGUEL A. CORNEJO (PANELISTA)

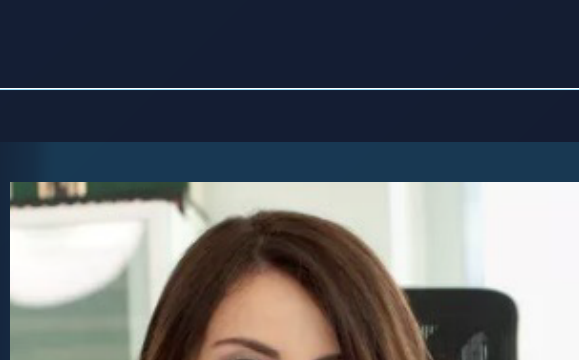
Miguel cuenta con una amplia experiencia en el sector asegurador y se ha especializado en Líneas Financieras, ramo en el que están los seguros contra ciberataques.

Es egresado de la licenciatura en Contaduría y Finanzas por la Universidad Panamericana y tiene dos especializaciones en Finanzas por esta misma institución; además, tiene una maestría en Negocios por el Instituto Panamericano de Alta Dirección de Empresa (IPADE).

Actualmente es director de Suscripción en Líneas Financieras y Responsabilidad Civil General en AXA México.



### VANESSA VARGAS (PANELISTA)



Vanessa tiene 12 años de experiencia en la industria de los seguros, principalmente en el ramo de Líneas Financieras, incluyendo los seguros contra ciberataques.

En su trayectoria laboral ha colaborado en firmas legales, de ajuste y en reconocidas aseguradoras.

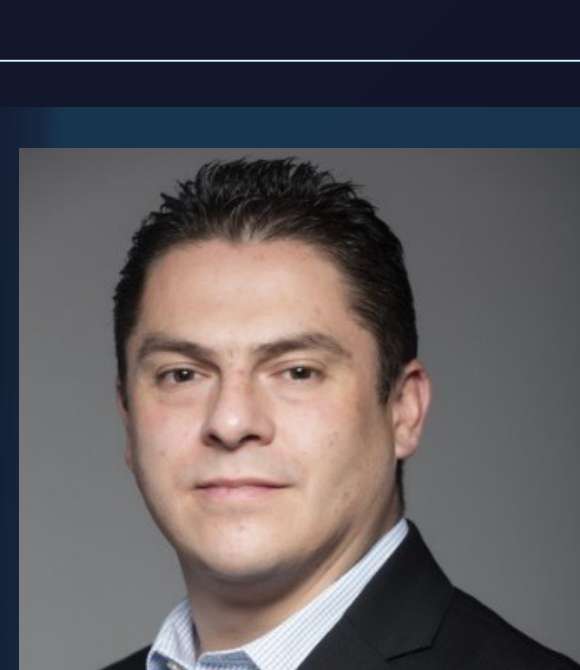
Actualmente es directora legal en Kennedys México.

### FRANCISCO GARCÍA (PANELISTA)

Francisco cuenta con 18 años de experiencia en el sector asegurador.

En su carrera ha ocupado cargos de liderazgo en seguros especializados como Construcción, Energía, Líneas Técnicas, entre otros.

Desde 2021 es director de Seguros Especializados en AXA México y responsable de la implementación en México de seguros paramétricos.



### SALOMÉ OVIEDO



Salomé tiene 31 años de experiencia en la industria aseguradora.

En su amplia trayectoria, ha tenido un enfoque en las áreas de Siniestros de los diferentes ramos; Salud, Autos y Daños. En este último ha tenido la oportunidad de gestionar eventos catastróficos, relacionados con huracanes y sismos, al otorgar servicio a los clientes en el momento de la verdad.

Actualmente es la directora de Siniestros Daños en AXA México.