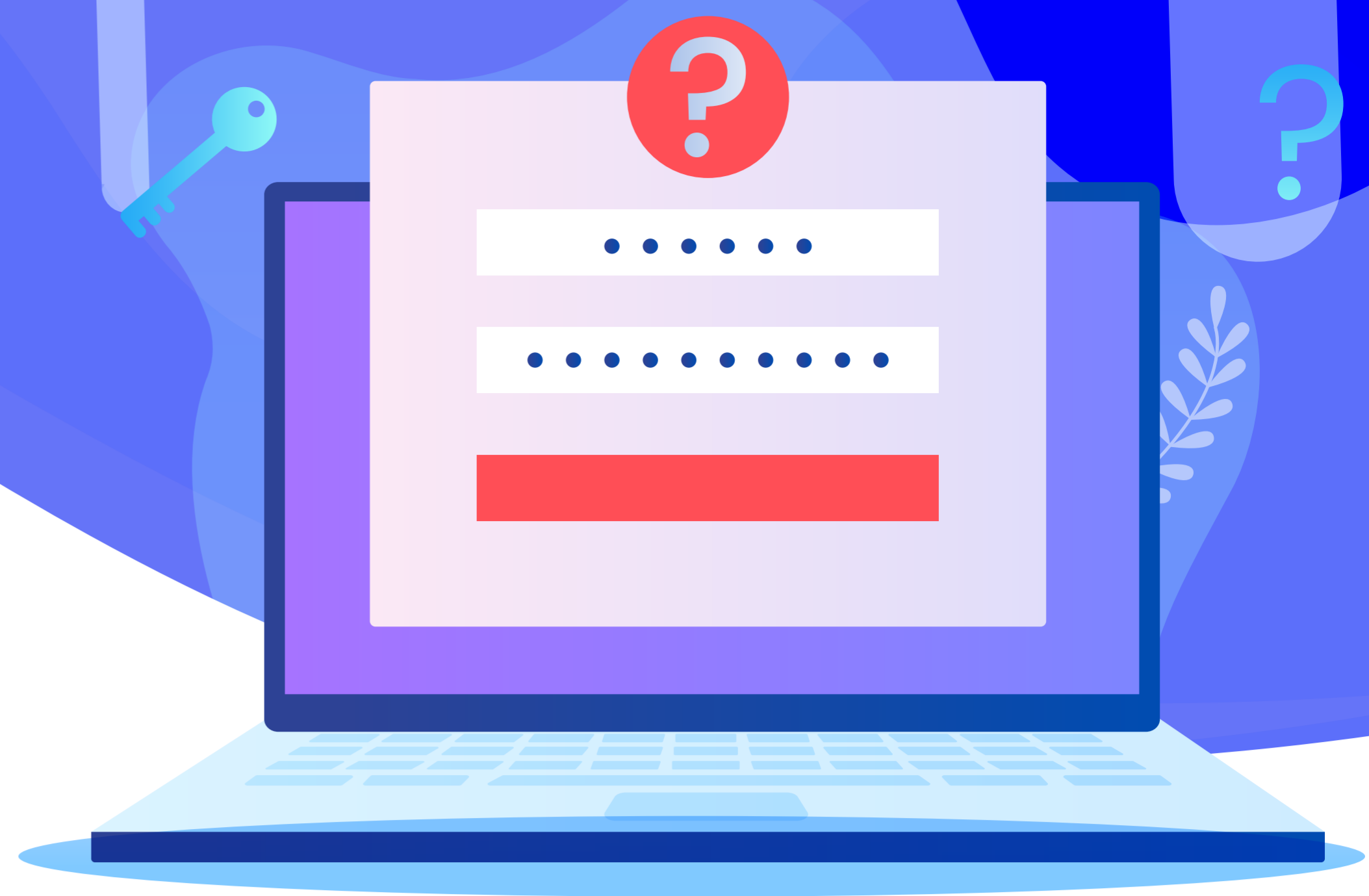




# Usuario del Portal de Proveedores y restablecimiento de contraseña



## 1

### ¿Qué hago si no conozco mi usuario del portal de proveedores?

Envía un correo al negociador que atiende tu cuenta e indica nombre/razón social y RFC.

|                   | Comprador               | Categoría  | Correo                            |
|-------------------|-------------------------|--|-----------------------------------|
| Proveedores Autos | Nolberto Poxtan         | <ul style="list-style-type: none"> <li>Agencias ligeros</li> <li>Arrendadoras</li> <li>Salvamentos</li> <li>Talleres motos</li> </ul>  | nolberto.poxtan@axa.com.mx        |
|                   | Janet Sánchez           | <ul style="list-style-type: none"> <li>Ajustadores externos</li> <li>Obra civil</li> <li>Talleres y refacciones EP</li> <li>Valuadores externos EP</li> </ul>  | janet.sanchez@axa.com.mx          |
|                   | Brisset Ulloa           | <ul style="list-style-type: none"> <li>Talleres multimarca zona norte</li> <li>Centros de reparación EP</li> <li>Valuadores externos EP</li> </ul>   | karelybrisset.ulloa@axa.com.mx    |
|                   | Yazmín Cortés           | <ul style="list-style-type: none"> <li>Talleres multimarca zona sur</li> <li>Cristales</li> <li>Investigadores de campo</li> <li>RC en el extranjero</li> </ul>  | yazmin.cortes@axa.com.mx          |
|                   | Carlos Alfaro           | <ul style="list-style-type: none"> <li>Casa de pintura</li> <li>Finalización</li> <li>GPS y Telemetría</li> <li>Valuación</li> </ul>   | carlosmiguel.alfaro@axa.com.mx    |
|                   | Juan Daniel de Jesús    | <ul style="list-style-type: none"> <li>Chatarrero</li> <li>Granizo y Varillaje</li> <li>Refacciones vehículos ligeros</li> <li>Talleres multimarca centro y bajío</li> <li>Vehículos ligeros</li> </ul>                                | juandaniel.dejesus@axa.com.mx     |
| Proveedores Daños | Daniel Castillo         | <ul style="list-style-type: none"> <li>Ajustadores de daños</li> <li>Ajustadores XL</li> <li>Obra civil</li> <li>Peritos de Daños</li> <li>Remoción de escombros</li> <li>Bioremedadores</li> <li>Cristales arquitectónicos</li> </ul> | oslerdaniel.castillo@axa.com.mx   |
|                   | Javier Ballinas Tsuzuki | <ul style="list-style-type: none"> <li>Asistencias</li> </ul>  | javieralfonso.ballinas@axa.com.mx |
|                   | Alejandra Alfaro        | <ul style="list-style-type: none"> <li>Red para atención de lesionados</li> <li>Abogados</li> <li>Investigadores Daños</li> </ul>  | alejandra.alfaro@axa.com.mx       |

## 2

### ¿Qué puedo hacer si olvidé mi contraseña del Portal de Proveedores Vendor Engage?

- Dirígete al portal de proveedores abriendo la siguiente liga, en una pestaña del navegador de GOOGLE CHROME.  
<https://claimportal.axa.com.mx/vendor-engage/login-page>

- Dirígete a la pestaña de **¿Olvidó su contraseña?**

- Coloca el usuario (correo electrónico), con el que estás dado de alta en el portal de proveedores (es importante no dejar espacios al principio, en medio o al final del correo electrónico), y da clic en enviar.

- Hecho lo anterior, recibirás en la cuenta de correo electrónico (señalada en el apartado de la imagen anterior) el enlace donde podrás registrar tu nueva contraseña.

Estimado colaborador , <br />  
 Recibimos su solicitud para recuperar la contraseña del usuario: <i>anacristina.rosales@axa.com.mx</i>.<br />  
 Por favor siga el siguiente enlace para establecer su nueva contraseña: <br />  
 <a href="https://claimportal.axa.com.mx/vendor-engage/auth/resetpassword?token=CEzvnhW0gl">Nueva contraseña</a><br />  
 Saludos,  
 AXA Seguros México

- En caso de que al darle clic a la liga, no direcciona a la pantalla para restablecer la contraseña, es importante:

- Abrir una venta en el navegador de Google Chrome.
- Copiar la liga indicada de la imagen anterior (sin comillas), ejemplo:

<https://claimportal.axa.com.mx/vendor-engage/auth/resetpassword?token=3XqkVCA4UA>

- Una vez realizado el cambio de contraseña, el sistema te direccionará automáticamente a tu cuenta.