



Tabulaciones Central

¿Qué es

Tabulaciones Central?

Es el área de reconsideración, corrección o tabulación extemporánea de honorarios médicos.



¿Qué otras

solicitudes atendemos?

Atendemos retabulaciones y/o modificaciones a Cartas de honorarios médicos ya autorizadas.

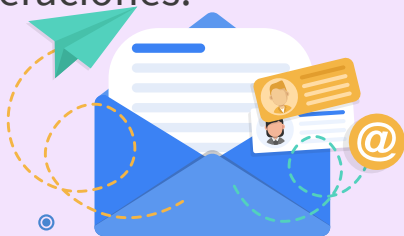
¿Cuál es el

proceso de atención?

1. Envía tu solicitud al correo de Tabulaciones Central (TabulacionesCentralDF@axa.com.mx) adjuntando la documentación correspondiente.

2. Revisaremos tu solicitud y la información compartida.

3. Te notificaremos a través de tu correo con la Carta de honorarios médicos en un tiempo de respuesta de 20 días hábiles para el caso de reconsideraciones.



¿Qué información o documentación puedes compartirnos?

- ✓ Copia de la nota posquirúrgica.
- ✓ Notas de evolución hospitalaria.
- ✓ Carta de honorarios médicos autorizada por AXA.
- ✓ Nombres completos del paciente y del médico, fechas de ingreso y egreso del paciente, así como nombre completo del procedimiento.

Para más información, visita axa.mx/proveedores



Atentamente,
Tabulaciones Central
AXA México