



# Preguntas frecuentes *Tabulaciones Central*



## **1. ¿Influye ser médico red AXA o médico no red en el monto autorizado?**

No, el monto autorizado de cada procedimiento se apega totalmente al tabulador de la póliza contratada por el asegurado.

## **2. ¿Por qué no he recibido mis Cartas de honorarios médicos?**

Probablemente tu información de contacto no está actualizada y los cambios que realizaste en tu dirección de correo electrónico, datos bancarios, etc., no fueron notificados al área de Gestión de Proveedores.

No olvides que es importante mantener actualizada tu información general, de pago y de contacto.



## **3. ¿Por qué existen diferencias de honorarios de un mismo procedimiento entre diferentes pacientes?**

Recuerda que los montos autorizados dependen en su totalidad del tabulador de la póliza contratada por el asegurado o paciente, por lo que esto influye en los montos autorizados.

## **¡Contáctanos!**

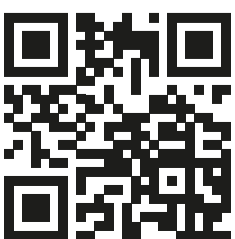
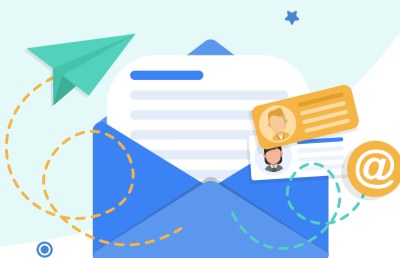
Correo de atención para mantener actualizada la información de pago y de contacto:

**gestiondeproveedores@axa.com.mx**

Correo de Tabulaciones Central:

**TabulacionesCentralDF@axa.com.mx**

Para más información, visita  
[axa.mx/proveedores](http://axa.mx/proveedores)



Atentamente,  
Tabulaciones Central  
AXA México