

AXA SEGUROS, S.A. DE C.V.
“Notas de Revelación de Información Adicional a los Estados Financieros”
Al 31 de diciembre de 2008.
(Cifras en millones de pesos)

Segundo apartado “*Notas de Revelación de Información Adicional a los Estados Financieros*”.

INDICE

NOTA DE REVELACION 1: Ramos y Subramos Autorizados

Disposición:

Tercera: Operaciones con ramos y subramos.

NOTA DE REVELACION 2: Políticas de Administración y Gobierno Corporativo

Disposición:

Cuarta: Políticas de administración y gobierno corporativo.

NOTA DE REVELACION 3: Información Estadística y Desempeño Técnico

Disposición:

Quinta: Información estadística por operación (anexo II, III, IV).

Sexta: Información suficiencia de prima por operación (anexo V, VI, VII, VIII).

NOTA DE REVELACION 4: Inversiones

Disposición:

Séptima: Portafolio de inversiones (anexo IX).

Octava: Inversiones que representan más del 5% del valor del portafolio (anexo X).

NOTA DE REVELACION 5: Deudores

Disposición:

Décima Segunda: Composición del deudor por prima (anexo XI)

Décima Tercera: Otros tipos de deudores que representan más del 5% del Activo.

NOTA DE REVELACION 6: Reservas Técnicas y Garantías de Recuperación

Disposición:

Décima Cuarta: Índice de suficiencia de las reservas de riesgos en curso (anexo XII).

Décima Quinta: Saldos de las reservas técnicas especiales

Décima Sexta: Triangulo de desarrollo de siniestros (anexo XIII)

NOTA DE REVELACION 8: Reaseguro y Reaseguro Financiero

Disposición:

Vigésima: Objetivos, Políticas y Prácticas adoptadas para retener, transferir y mitigar los riesgos de seguros asumidos.

Nombre, Calificación y Porcentaje de cesión a los reaseguradores (anexo XIV)

Nombre y Porcentaje de participación de los intermediarios de reaseguro (anexo XV).

AXA SEGUROS, S.A. DE C.V.
“Notas de Revelación de Información Adicional a los Estados Financieros”
Al 31 de diciembre de 2008.
(Cifras en millones de pesos)

Vigésima Primera: Existencia de contratos de reaseguro especiales.

Vigésima Segunda: Saldos de las cuentas por cobrar y pagar a reaseguradores (anexo XVI).

NOTA DE REVELACION 9: Margen de Solvencia

Disposición:

Vigésima Cuarta: Requerimiento Bruto de Solvencia (anexo XVII).

NOTA DE REVELACION 10: Cobertura de Requerimientos Estatutarios

Disposición:

Vigésima Quinta: Cobertura de requerimientos estatutarios: Reservas Técnicas, Capital Mínimo de Garantía y Capital Pagado (anexo XVIII).

NOTA DE REVELACION 12: Administración de Riesgos

Disposición:

Vigésima Séptima: Políticas de administración de riesgos derivados de las obligaciones contraídas.

Vigésima Octava: Medidas adoptadas para la medición y administración de riesgos.

Vigésima Novena: Información relativa a las concentraciones ó cúmulos de riesgos técnicos a los que están expuestas.

OTRAS NOTAS DE REVELACION

Disposición:

Trigésima Tercera: Nombre del auditor externo.

Trigésima Quinta: Otras notas que se consideran para su revelación.

AXA SEGUROS, S.A. DE C.V.
“Notas de Revelación de Información Adicional a los Estados Financieros”
Al 31 de diciembre de 2008.
(Cifras en millones de pesos)

NOTA DE REVELACION 1
Ramos y Subramos Autorizados

Disposición Tercera: Operaciones con ramos y subramos.

AXA Seguros, S.A. de C.V., se constituyó bajo la denominación América Latina, Compañía General de Seguros, en México, en la ciudad de Monterrey Nuevo León, el 16 de noviembre de 1933; es una Institución de Seguros, la cual tiene por objeto social la venta de seguros de la operación de vida, accidentes y enfermedades en los ramos de accidentes personales y gastos médicos, la operación de daños, en los ramos de responsabilidad civil y riesgos profesionales, marítimo y transportes, incendio, agrícola y de animales, automóviles, crédito en reaseguro, diversos, terremoto y otros riesgos catastróficos. Asimismo, está autorizada para practicar operaciones de reafianzamiento. AXA Seguros, S.A de C.V. es subsidiaria de AXA Mediterranean Holding. y esta a su vez de AXA S.A., aseguradora de origen francés.

Mediante oficio publicado el día 29 de noviembre de 2006 la SHCP publicó los ramos que tiene autorización de operar la institución, la cual deberá contar con un capital social mínimo fijo sin derecho a retiro de \$600 millones.

La institución no tiene empleados, las funciones de administración están a cargo de las compañías prestadoras de servicios.

NOTA DE REVELACION 2
Políticas de Administración y Gobierno Corporativo

Disposición Cuarta: Políticas de administración y gobierno corporativo.

I. Monto de capital social suscrito, no suscrito y pagado

Al cierre del ejercicio la institución no decretó dividendos, ni redujo su capital social. A continuación se presenta el comportamiento reflejado durante el ejercicio terminado en diciembre 2008.

AXA SEGUROS

ANEXO I

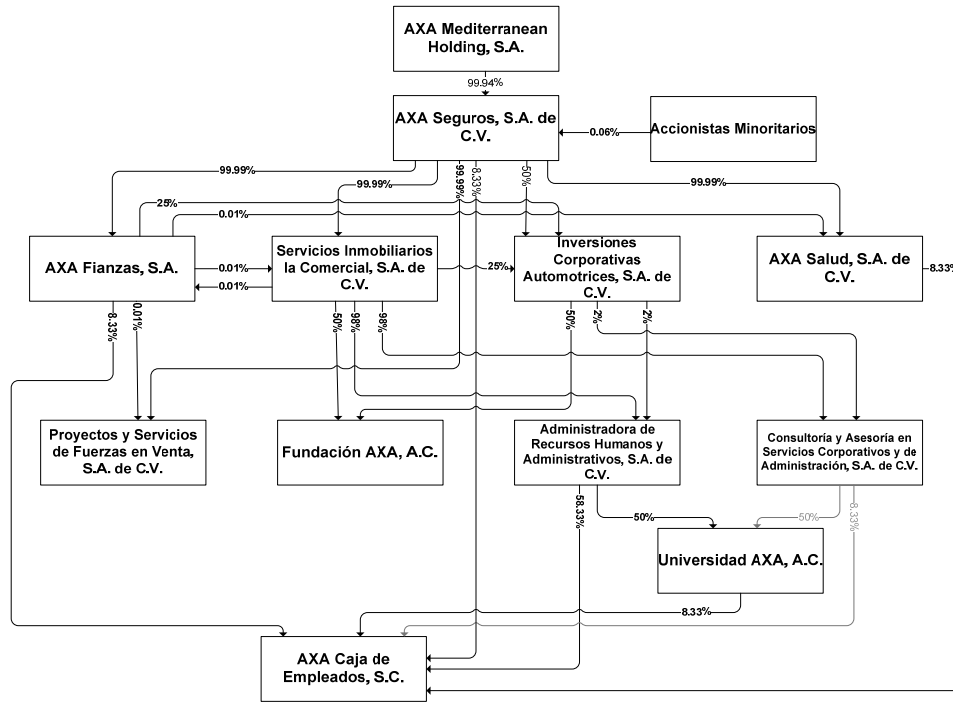
Millones de Pesos

2008	Capital Inicial	Capital suscrito	Capital no suscrito	Capital Pagado
Inicial	2,426.93	3,416.68	989.75	2,426.93
Aumentos	3,098.07	3,098.07	0.00	3,098.07
Disminuciones	1,407.67	1,407.67	0.00	1,407.67
	1,503.33	1,503.33		1,503.33
Final	2,614.00	3,603.75	989.75	2,614.00

AXA SEGUROS, S.A. DE C.V.
“Notas de Revelación de Información Adicional a los Estados Financieros”
Al 31 de diciembre de 2008.
(Cifras en millones de pesos)

II. Estructura legal de la institución.

A continuación se detalla el esquema de integración del grupo económico al que la institución pertenece:



El principal accionista de la institución es una compañía del exterior. Adicionalmente existen varios accionistas minoritarios.

Las compañías en que participa directamente la institución, son entidades financieras y una inmobiliaria y a continuación se mencionan las actividades que realizan.

AXA SEGUROS, S.A. DE C.V.
“Notas de Revelación de Información Adicional a los Estados Financieros”
Al 31 de diciembre de 2008.
(Cifras en millones de pesos)

EMPRESA	ACTIVIDAD QUE REALIZA
Accionistas Minoritarios	N/A
AXA MED	Su objeto es la prestación de servicios de protección en las operaciones de vida, accidentes y enfermedades y daños, aceptar reaseguro y reafianzamiento.
AXA Salud, S.A. de C.V.	Es una Institución de Seguros Especializada en Salud (ISES), la cual tiene por objeto social la venta de seguros de la operación de accidentes y enfermedades, exclusivamente en el ramo de salud.
AXA Fianzas, S.A.	Su objeto social es practicar operaciones de fianzas, contrafianzas, reafianzamiento o cofianzamiento, en todos los ramos permitidos en los términos de la Ley Federal de Instituciones de Fianzas.
Servicios Inmobiliarios La Comercial, S.A. de C.V.	Su objeto social es la adquisición, arrendamiento, administración, explotación, enajenación y uso de inmuebles.
Proyectos y Servicios de Fuerzas de Venta, S.A. de C.V.	Su objeto social es la prestación de servicios administrativos relacionados con Agentes de Seguros que se encuentren en capacitación.
AXA Caja de Empleados, S.C.	Su objeto social es la constitución de una Caja de Ahorro de conformidad con la Ley Federal del Trabajo y el manejo y administración de las aportaciones económicas, que realicen sus afiliados.
Inversiones Corporativas Automotrices, S.A. de C.V.	Su objeto social es la compraventa, importación, exportación, manufactura, maquila y comercio en general, por cualquier título de toda clase de bienes.

III. Marco normativo de la institución.

El Consejo de Administración se reúne por lo menos trimestralmente para tratar y resolver los asuntos de su competencia en términos de la ley general de instituciones mutualistas de seguros, la regulación aplicable y los estatutos sociales. Éste aprueba las políticas y lineamientos internos a los que deberá sujetarse la institución, tales como aquellos relativos a su operación, a las normas para evitar conflictos de interés, a la constitución de comités regulatorios, y a la celebración de operaciones con partes relacionadas.

El Contralor Normativo de la institución cuenta con un plan anual de funciones que es sometido a la aprobación del Consejo de Administración con la misma periodicidad, y por lo menos trimestralmente, rinde un informe al Consejo de Administración sobre el avance y las actividades realizadas en ejecución de dicho plan.

Los lineamientos de gobierno corporativo aplicables a la institución, se encuentran documentados principalmente en manuales de procedimientos, circulares internas y acuerdos de los órganos corporativos existentes.

AXA SEGUROS, S.A. DE C.V.
“Notas de Revelación de Información Adicional a los Estados Financieros”
Al 31 de diciembre de 2008.
(Cifras en millones de pesos)

IV. Nombre de los miembros propietarios y suplentes del consejo de administración.

A continuación se describen los miembros propietarios y suplentes del consejo de administración, así como los miembros del comité de carácter obligatorio.

En las Asambleas Ordinarias de Accionistas de fecha 25 de julio y 20 de octubre, ambas de 2008, se acordó hacer algunas modificaciones en la integración del consejo de administración; quedando este órgano integrado como a continuación se indica

Consejo de Administración de la institución al 31 de diciembre de 2008.

CONSEJEROS PROPIETARIOS

EJECUTIVOS

Jean Raymond Thierry Abat
(Presidente)
Jaques Roland Paul Maire
Xavier Marc Meric de Bellefon
Javier de Agustín

INDEPENDIENTES

Ernesto Canales Santos
Cosme Alberto Torrado Martínez
Antonio Del Valle Ruiz

CONSEJEROS SUPLENTES

EJECUTIVOS

Frederic Brice Sebastian Marie Flejou
Guillaume Herve Marie Xavier Lejeune
Juan Manuel Castro Garrido
Roberto Peloso

INDEPENDIENTES

Diego Latorre López
Rodrigo Edgardo Anciano Haces
Adrian Pineda Martínez

SECRETARIO

(sin ser miembro del mismo)
Gerardo Fonseca Pereda

PROSECRETARIO

(sin ser miembro del mismo)
Salvador Reygadas Pardo

COMISARIO PROPIETARIO

Julio Freyssinier Alvarez

COMISARIO SUPLENTE

Juan Alfredo Alvarez Cederborg

AXA SEGUROS, S.A. DE C.V.
“Notas de Revelación de Información Adicional a los Estados Financieros”
Al 31 de diciembre de 2008.
(Cifras en millones de pesos)

Con relación a los miembros propietarios y suplentes del consejo de administración a continuación se presenta un resumen del perfil profesional y su experiencia laboral.

Jean Raymond Thierry Abat, nacido en Francia, Abogado con especialidad en Derecho Comercial y amplia experiencia en el ramo de seguros.

Jaques Roland Paul Maire, nacido en Francia, Licenciado en Administración con maestría en economía, amplia experiencia en manejo de empresas.

Javier de Agustín, nacido en Francia, Abogado, con amplia experiencia en dirección de empresas y finanzas.

Frederic Brice Sebastian Marie Flejou, nacido en Francia, Ingeniero con experiencia en finanzas y operaciones corporativas.

Juan Manuel Castro Garrido, originario de España, Abogado con amplia experiencia en dirección de empresas.

Roberto Peloso, nacido en Italia, Licenciado en letras en contabilidad, con amplia experiencia en materia de finanzas y de seguros.

Xavier Marc Meric de Bellefon, nacido en Francia, Licenciado en Administración de empresas, con experiencia en puestos de dirección y en materia de seguros a nivel mundial.

Guillaume Herve Marie Xavier Lejeune, nacido en Paris, Francia, Actuario, con varios diplomados en materia de Finanzas y amplia experiencia en seguros a nivel mundial.

Ernesto Canales Santos, nacido en México, Abogado, con Maestría en Derecho Comparado y experiencia legal en el área corporativa.

Cosme Alberto Torrado Martínez, nacido en México, Abogado, con maestría en Alta Dirección de Empresas por el IPADE, amplia experiencia en finanzas.

Antonio Del Valle Ruiz, nacido en México, Contador Privado con maestría en Alta Dirección de Empresas por el IPADE, amplia experiencia en finanzas.

Adrian Pineda Martínez, nacido en México, Abogado, con amplia experiencia en finanzas y derecho corporativo.

Diego Latorre López, nacido en México, Abogado con doctorado en Derecho Privado, experiencia legal en el área corporativa.

Rodrigo Edgardo Anciano Haces, nacido en México, Abogado con Maestría en Negocios Internacionales, con experiencia en Propiedad Industrial.

AXA SEGUROS, S.A. DE C.V.
“Notas de Revelación de Información Adicional a los Estados Financieros”
Al 31 de diciembre de 2008.
(Cifras en millones de pesos)

Gerardo Fonseca Pereda, nacido en México, abogado con experiencia profesional en puestos de dirección en el área legal.

Comités Regulatorios

Comité de Inversiones

Integrantes	Miembros	-Guillaume Lejeune (Presidente) -Ricardo Martínez Iñiguez (Representante del Comité) -José Francisco Zavala Gonzalez -Verónica Alcántara Trejo -Laurent Cholvy -Eric Decker -Federic Flejou -Gerardo Vargas Tovilla (Contralor Normativo)
	Invitados	-Xavier de Bellefon -Jean Cristophe Menioux
	Secretario (no miembro)	Karla Acosta Gonzalez

Comité de Riesgos

Integrantes	Miembros	-Xavier de Bellefon (Presidente) -Guillaume Lejeune. -Héctor Rode Haza, -Ricardo Martinez Iñiguez. -José Francisco Zavala González (Representante del Comité, Responsable Riesgo de Seguros) -Verónica Alcántara Trejo. -Oscar Mendez Rosas (Responsable Riesgo Operativo y Riesgo Legal) -Raúl Avila Catalán -Laurent Cholvy -Lionel Narvaez -Frederic Feljou -Verónica Rangel Lumbreras (Auditor) -Gerardo Vargas Tovilla (Contralor Normativo)
	Invitados	-Yolanda Gutierrez. -Jean Christophe Menioux

AXA SEGUROS, S.A. DE C.V.
“Notas de Revelación de Información Adicional a los Estados Financieros”
Al 31 de diciembre de 2008.
(Cifras en millones de pesos)

	Secretario (no miembro)	Karla Acosta Gonzalez
--	----------------------------	-----------------------

Comité de Comunicación y Control

Integrantes	Miembros	-Xavier de Bellefon (Presidente) -Luis Vega Chávez Peón -Carlos Alberto Aguilar Velasco (Oficial de cumplimiento) -Guillermo Perez Martinez -Verónica Rangel Lumbreras -Gerardo Vargas Tovilla (Contralor Normativo y Representante del Comité)
	Secretario	Karla Acosta Gonzalez

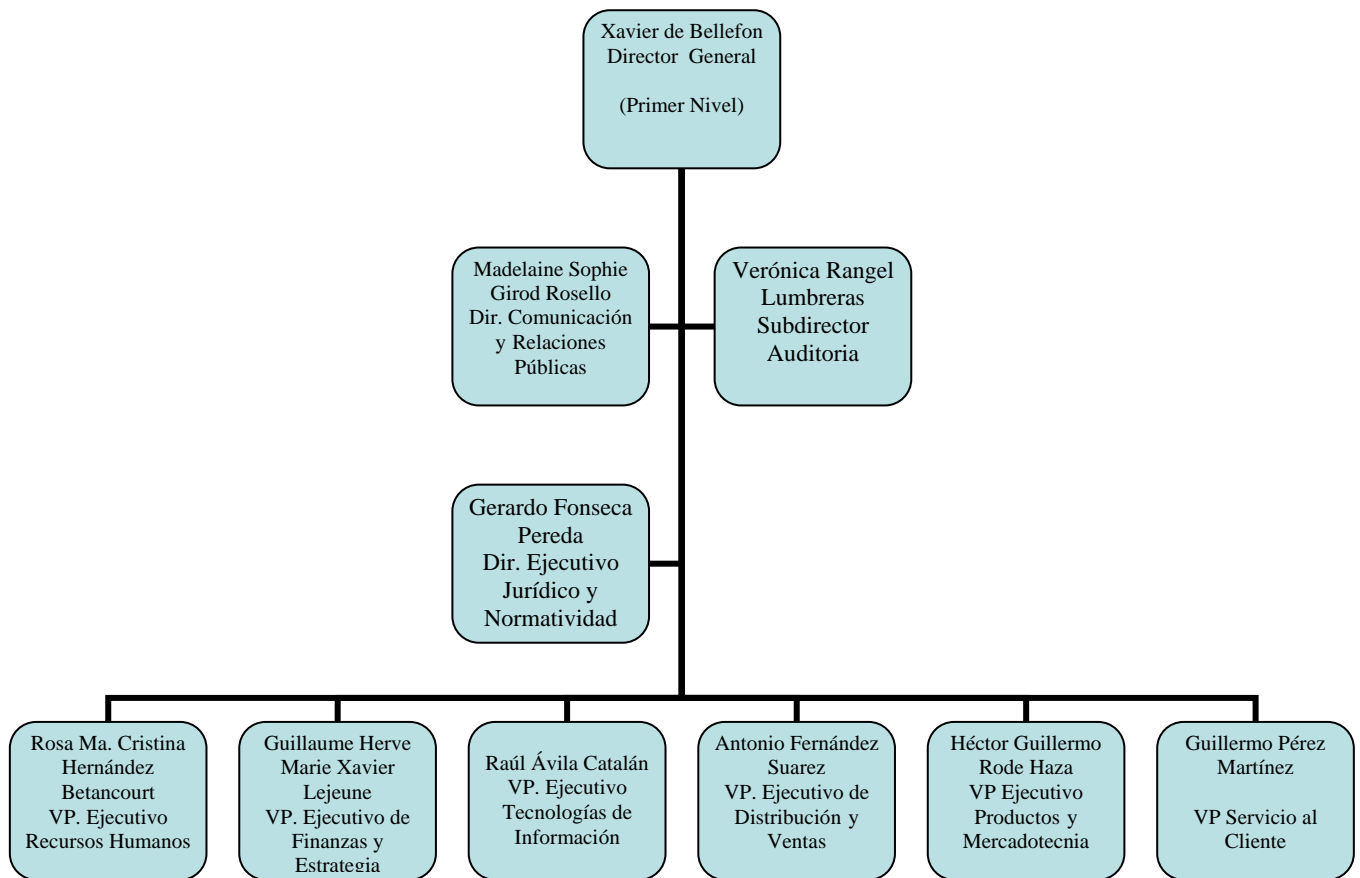
Comité de Reaseguro

Integrantes	Miembros	-Hector Rode Haza (Presidente) -Guillaume Lejeune -Román Iglesias Morineau (Representante) -José Francisco Zavala Gonzalez -Eduardo Ismael Aguayo Flores -Guillermo Barraza Amaya -Ricardo León Celsi -Salome Oviedo Roa -Jorge Guereca Rodríguez -Gerardo Vargas Tovilla (Contralor Normativo)
	Invitados	Philippe de Groucy Renzo Peruzzi
	Secretario (no miembro)	Karla Acosta Gonzalez

AXA SEGUROS, S.A. DE C.V.
“Notas de Revelación de Información Adicional a los Estados Financieros”
Al 31 de diciembre de 2008.
(Cifras en millones de pesos)

V. Estructura orgánica y operacional de la institución.

A continuación se presenta la estructura orgánica y operacional de la institución hasta segundo nivel.



VI. Monto total de compensaciones y prestaciones del consejo administrativo.

Como se menciona en la nota uno, la institución no tiene empleados ni funcionarios, las funciones de administración están a cargo de compañías relacionadas, en virtud de lo cual a continuación se describen las compensaciones y prestaciones que percibieron los miembros del consejo de administración, directivos y principales funcionarios que prestan servicio las compañías de AXA Seguros, AXA Fianzas y AXA Salud, y sus subsidiarias, a través de compañías prestadoras de servicios.

AXA SEGUROS, S.A. DE C.V.
“Notas de Revelación de Información Adicional a los Estados Financieros”
Al 31 de diciembre de 2008.
(Cifras en millones de pesos)

Concepto	Presidente y Comité Ejecutivo	Reportes Directos a Comité Ejecutivo	Total
Bono Anual	16.37	19.27	35.63
Acciones \$ (Bruto)	N/A	N/A	N/A
Costo Anual 2008	33.05	69.11	102.15

VII. Descripción del tipo de compensaciones y prestaciones.

Las principales compensaciones y prestaciones que recibieron las personas mencionadas en la fracción anterior fueron las siguientes:

Concepto	Descripción
Bono Anual	Bono Anual por Desempeño que se define con base en el desempeño y resultados individuales, que se miden a través de indicadores cuantitativos y cualitativos establecidos a principios de año, y los resultados de la Compañía.
Acciones	Acciones del Grupo AXAING, otorgadas a discreción del negocio a ciertos niveles ejecutivos.
Costo Anual	Total de las compensaciones y percepciones otorgadas al empleado durante el 2008: a. Seguro de Vida con coberturas adicionales. b. Seguro de Gastos Médicos. c. Seguro de Objetos Personales. d. Opción de asegurar un vehículo con subsidio. e. Vacaciones. f. Plan de Retiro y Jubilación: plan de contribución definida. g. Diversos subsidios tales como: lentes, ayuda por nacimiento, gastos Funerarios, Check-up. H. Sueldo Anual.
Consejeros Independientes	Emolumentos equivalentes al valor de dos centenarios por sesión de consejo.

AXA SEGUROS, S.A. DE C.V.
“Notas de Revelación de Información Adicional a los Estados Financieros”
Al 31 de diciembre de 2008.
(Cifras en millones de pesos)

VII. Nexos patrimoniales.

La compañía no tiene nexos patrimoniales o alianzas estratégicas con sus subsidiarias.

NOTA DE REVELACION 3
Información Estadística y Desempeño Técnico

Disposición Quinta: Información estadística por operación

AXA SEGUROS

ANEXO II

Millones de Pesos

	Número de Pólizas	Certificados / Incisos / Asegurados	Prima Emitida
Vida			
2004	480,636	2,632,406	3,158.13
2005	495,342	1,804,783	3,367.68
2006	503,675	2,965,520	3,915.43
2007	486,548	4,437,206	4,506.86
2008	448,023	4,878,124	4,593.60
Vida Individual			
2004	475,941	169,020	2,055.68
2005	490,516	194,357	2,066.21
2006	498,959	205,568	2,384.04
2007	481,870	195,100	2,734.84
2008	443,415	179,561	2,585.34
Vida Grupo y Colectivo			
2004	4,695	2,463,386	1,102.45
2005	4,826	1,610,426	1,301.47
2006	4,716	2,759,952	1,531.39
2007	4,678	4,242,106	1,772.02
2008	4,608	4,698,563	2,008.25
Accidentes y Enfermedades			
2004	154,569	2,377,777	3,778.75
2005	185,074	1,835,387	4,194.19
2006	198,088	1,891,984	4,821.23
2007	212,284	2,129,808	5,335.28
2008	209,274	2,295,237	5,913.18

AXA SEGUROS, S.A. DE C.V.
“Notas de Revelación de Información Adicional a los Estados Financieros”
Al 31 de diciembre de 2008.
(Cifras en millones de pesos)

Accidentes Personales			
2004	13,647	1,434,646	170.14
2005	19,788	868,996	144.85
2006	30,833	804,236	164.72
2007	39,889	1,006,797	166.07
2008	38,634	1,048,323	155.33
Gastos Médicos			
2004	140,922	943,131	3,608.61
2005	165,286	966,391	4,049.34
2006	167,255	1,087,748	4,656.50
2007	172,395	1,123,011	5,169.21
2008	170,640	1,246,914	5,757.85

AXA SEGUROS, S.A. DE C.V.
“Notas de Revelación de Información Adicional a los Estados Financieros”
Al 31 de diciembre de 2008.
(Cifras en millones de pesos)

AXA SEGUROS

ANEXO II

Millones de Pesos

	Número de Pólizas	Certificados / Incisos / Asegurados	Prima Emitida
Daños			
2004	1,269,798	1,534,929	14,414.16
2005	1,444,581	1,471,510	11,255.69
2006	1,319,707	1,552,210	11,164.49
2007	842,706	1,478,464	11,194.05
2008	1,058,476	1,740,322	12,704.34
Automóviles			
2004	1,166,477	1,391,327	6,151.93
2005	1,347,053	1,326,194	6,115.77
2006	1,221,465	1,406,201	6,652.76
2007	750,740	1,346,007	6,845.31
2008	804,569	1,381,864	7,861.58
Diversos			
2004	74,619	92,237	2,752.91
2005	70,742	94,450	1,155.55
2006	76,272	96,584	1,072.82
2007	60,605	77,598	965.19
2008	58,374	74,895	1,154.99
Incendio			
2004	69,546	105,432	973.16
2005	66,246	111,006	785.33
2006	70,937	115,019	685.03
2007	65,316	104,318	688.83
2008	62,145	100,762	764.56
Agrícola			
2004	2,619	4,098	693.54
2005	2,864	2,864	107.68
2006	0	0	-4.40
2007	0	0	-0.16
2008	0	0	-0.12
Responsabilidad Civil			
2004	83,364	96,470	883.16
2005	79,713	96,342	701.83
2006	83,892	98,213	565.95
2007	78,754	92,671	480.61
2008	76,016	89,773	560.61
Marítimo y Transportes			
2004	6,023	7,220	1,344.16
2005	5,126	6,293	1,012.78
2006	4,909	6,087	750.24
2007	3,974	4,172	723.41
2008	3,434	3,613	663.22
Terremoto			
2004	33,903	58,240	1,549.41
2005	32,524	61,546	1,311.74
2006	34,789	52,589	1,449.45
2007	31,785	57,071	1,488.23
2008	53,938	89,415	1,699.48
Crédito			
2004	NA	NA	NA
2005	NA	NA	NA
2006	NA	NA	NA
2007	NA	NA	NA
2008	NA	NA	NA
Reafianzamiento			
2004	NA	NA	65.90
2005	NA	NA	65.02
2006	NA	NA	2.63
2007	NA	NA	2.64
2008	NA	NA	1.55

AXA SEGUROS, S.A. DE C.V.
“Notas de Revelación de Información Adicional a los Estados Financieros”
Al 31 de diciembre de 2008.
(Cifras en millones de pesos)

A continuación se presenta el costo promedio de siniestralidad para las operaciones y ramos que opera la institución así como un breve análisis de su comportamiento.

AXA SEGUROS

Millones de pesos

ANEXO III

Costo Promedio de Siniestralidad (Severidad)*					
Operación y ramo	2008	2007	2006	2005	2004
Vida**	158,955.18	117,286.89	139,527.87	104,215.50	139,285.40
Vida Individual	122,999.47	98,099.28	118,585.01	77,442.28	133,754.16
Vida Grupo y Colectivo	216,515.52	147,956.05	164,788.47	146,220.60	144,638.28
Accidentes y Enfermedades	38,514.56	37,603.30	33,822.87	30,304.70	28,677.30
Accidentes Personales	3,973.68	4,654.90	3,751.82	4,505.21	4,834.94
Gastos Médicos	45,755.26	44,510.17	41,123.40	36,481.68	33,393.81
Salud	NA	NA	NA	NA	NA
Daños	13,154.25	14,499.41	12,719.53	23,604.32	14,982.01
Automóviles	10,085.29	9,374.53	8,230.23	7,785.91	8,768.43
Diversos	44,527.98	39,910.54	40,627.99	82,881.31	42,555.63
Incendio	641,053.15	497,085.39	571,248.43	96,812.47	602,763.62
Agrícola	-	-	32,016.45	48,688.86	59,112.76
Responsabilidad Civil	56,692.31	60,829.47	24,300.87	26,840.57	84,669.34
Marítimo y Transportes	342,891.30	160,681.95	128,155.36	194,063.67	153,437.54
Terremoto	7,047.23	1,298,716.42	414,438.05	2,011,231.34	84,279.51
Crédito	NA	NA	NA	NA	NA
Reafianzamiento	NA	NA	NA	NA	NA

* Costo promedio de siniestralidad (severidad) = Monto de siniestros de cada operación y ramo (reportado en el Estado de Resultados)/Número de siniestros de cada operación y ramo (reportado en el Sistema Estadístico del Sector Asegurador –SESA)

El monto de la siniestralidad incluye rescates, vencimientos y dividendos por:

Millones de Pesos

Monto de Siniestralidad Vida	2008	2007	2006	2005	2004
Vida Individual	1,270.83	1,163.46	987.93	782.71	726.55
Vida Grupo y Colectivo	1,397.39	1,097.83	1,138.19	941.95	811.85

AXA SEGUROS, S.A. DE C.V.
“Notas de Revelación de Información Adicional a los Estados Financieros”
Al 31 de diciembre de 2008.
(Cifras en millones de pesos)

A continuación se presenta la frecuencia de siniestros para las operaciones y ramos que opera la institución, así como un breve análisis de su comportamiento.

AXA SEGUROS

ANEXO IV

Frecuencia de Siniestros (%)*					
	2008	2007	2006	2005	2004
Vida	0.15%	0.19%	0.24%	0.35%	0.22%
Vida Individual	0.23%	0.28%	0.18%	0.21%	0.20%
Vida Grupo y Colectivo	0.14%	0.17%	0.25%	0.40%	0.23%
Accidentes y Enfermedades	4.49%	4.79%	5.37%	5.34%	3.91%
Accidentes Personales	1.72%	1.76%	2.49%	2.18%	1.07%
Gastos Médicos	6.77%	7.51%	7.47%	8.17%	8.23%
Daños	31.92%	34.92%	37.59%	37.63%	36.82%
Automóviles	41.37%	46.70%	51.57%	51.79%	51.21%
Diversos	10.61%	12.96%	16.43%	18.68%	17.94%
Incendio	0.82%	0.75%	1.14%	1.70%	1.47%
Agrícola	0.00%	0.00%	0.00%	219.31%	285.49%
Responsabilidad Civil	2.35%	2.71%	4.29%	4.85%	4.24%
Marítimo y Transportes	24.73%	26.93%	55.49%	62.80%	59.64%
Terremoto	0.99%	1.43%	1.83%	3.31%	1.02%
Crédito	NA	NA	NA	NA	NA
Reafianzamiento	NA	NA	NA	NA	NA

*Frecuencia = Número de Siniestros de cada operación y ramo (reportado en el SESA)/Número de expuestos de cada operación y ramo (reportado en el SESA)

La frecuencia en la siniestralidad de accidentes y enfermedades mostró una ligera tendencia a la baja debido a políticas de suscripción más estrictas.

Por otro lado la frecuencia en vida se mantiene estable a excepción de 2007 y 2006 debido a que hubo una liberación de siniestros en litigio y reclamaciones de siniestros de poca severidad.

AXA SEGUROS, S.A. DE C.V.
“Notas de Revelación de Información Adicional a los Estados Financieros”
Al 31 de diciembre de 2008.
(Cifras en millones de pesos)

Disposición Sexta: Información suficiencia de prima por operación.

A continuación se presenta el **costo medio de siniestralidad** para las operaciones y ramos que opera la institución, así como un breve análisis de su comportamiento.

AXA SEGUROS

ANEXO V

Índice de Costo Medio de Siniestralidad*			
Operaciones/Ramos	Ejercicio 2008	Ejercicio 2007	Ejercicio 2006
Vida	73.85%	60.44%	61.50%
Vida Individual	80.39%	61.05%	52.64%
Vida Grupo y Colectivo	67.31%	59.75%	70.41%
Accidentes y Enfermedades	64.54%	75.40%	76.56%
Accidentes Personales	54.76%	62.22%	38.82%
Gastos Médicos	74.32%	75.83%	77.92%
Daños	78.20%	83.94%	77.91%
Automóviles	79.18%	88.31%	81.46%
Diversos	68.55%	58.77%	38.58%
Incendio	122.22%	99.89%	89.50%
Agrícola	-1276.69%	-1723.63%	1.19%
Responsabilidad Civil	62.92%	12.72%	54.21%
Marítimo y Transportes	49.59%	50.99%	45.28%
Terremoto	14.90%	74.74%	112.98%
Crédito	0.00%	0.00%	0.00%
Operación Total	76.24%	76.51%	74.27%

*El índice de Costo Medio de Siniestralidad expresa el cociente del costo de siniestralidad retenida y la prima devengada retenida.

A nivel de la operación total el costo medio de siniestralidad se mantuvo estable; sin embargo del cuadro anterior destacan los siguientes puntos:

En la operación de incendio existieron importantes siniestros que afectaron de manera importante el resultado, por otro lado en el ramo de diversos durante en año del 2008 se reflejaron fuertes incrementos en el numero de siniestros ocurridos.

Accidentes y enfermedades, en el ramo de Accidentes Personales se presenta una disminución debido a la baja en la ocurrencia de los siniestros derivado de una mejora en los procesos de suscripción.

AXA SEGUROS, S.A. DE C.V.
“Notas de Revelación de Información Adicional a los Estados Financieros”
Al 31 de diciembre de 2008.
(Cifras en millones de pesos)

Por lo que se refiere ramo de vida en su línea Individual puede variar dependiendo de la composición de la cartera y antigüedad de la misma, ya que en su gran mayoría son reservas a largo plazo con prima nivelada durante la vigencia del seguro.

A continuación se presenta el **costo medio de adquisición** para las operaciones y ramos que opera la institución, así como un breve análisis de su comportamiento.

AXA SEGUROS
ANEXO VI

Índice de Costo Medio de Adquisición*			
Operaciones/Ramos	Ejercicio 2008	Ejercicio 2007	Ejercicio 2006
Vida	30.89%	28.70%	29.60%
Vida Individual	30.78%	30.83%	32.25%
Vida Grupo y Colectivo	31.00%	25.47%	25.58%
Accidentes y Enfermedades	35.77%	24.57%	24.96%
Accidentes Personales	46.72%	35.10%	33.55%
Gastos Médicos	24.82%	24.25%	24.67%
Daños	27.85%	32.81%	27.22%
Automóviles	21.42%	23.82%	22.00%
Diversos	38.42%	41.64%	32.53%
Incendio	65.19%	78.81%	59.06%
Agrícola	300.90%	322.79%	343.41%
Responsabilidad Civil	34.18%	22.48%	-5.51%
Marítimo y Transportes	33.71%	40.98%	26.93%
Terremoto	283.30%	369.38%	82.47%
Crédito	0.00%	0.00%	0.00%
Operación Total	27.69%	29.41%	27.12%

*El índice de Costo Medio de Adquisición expresa el cociente del costo del costo neto de adquisición y la prima retenida.

Destaca la desviación en el ramo de agrícola, esto debido que a partir del 2005 se presentaron cambios en condiciones de subsidios por parte del gobierno, por otro lado, los ramos de incendio y terremoto hubo una disminución importante en las comisiones y compensaciones adicionales a agentes así como en el costo de cobertura de excesos de pérdida.

AXA SEGUROS, S.A. DE C.V.
“Notas de Revelación de Información Adicional a los Estados Financieros”
Al 31 de diciembre de 2008.
(Cifras en millones de pesos)

Por lo que se refiere a accidentes y enfermedades presentan un incremento en el último año debido principalmente al incremento en comisiones a agentes y el costo de cobertura de exceso de pérdida.

A continuación se presenta el **costo medio de operación** el cual fue calculado considerando la totalidad de los gastos de operación netos. Así mismo se presenta un breve análisis de su comportamiento.

AXA SEGUROS

ANEXO VII

Índice de Costo Medio de Operación*			
Operaciones/Ramos	Ejercicio 2008	Ejercicio 2007	Ejercicio 2006
Vida	10.63%	7.57%	11.50%
Vida Individual	14.99%	9.21%	10.22%
Vida Grupo y Colectivo	6.27%	5.03%	13.49%
Accidentes y Enfermedades	9.98%	4.24%	8.93%
Accidentes Personales	14.76%	1.24%	6.18%
Gastos Médicos	5.19%	4.34%	9.02%
Daños	12.91%	3.84%	9.49%
Automóviles	6.52%	1.20%	6.45%
Diversos	12.33%	6.31%	9.82%
Incendio	12.95%	3.28%	5.65%
Agrícola	N/A	-1600.49%	109.04%
Responsabilidad Civil	11.06%	5.22%	10.70%
Marítimo y Transportes	12.59%	8.04%	9.53%
Terremoto	16.62%	11.96%	24.86%
Crédito	0.00%	0.00%	0.00%
Operación Total	10.63%	4.74%	9.75%

* El índice de Costo Medio de Operación expresa el cociente de los gastos de operación netos y la prima directa.

El año 2008 muestra un incremento importante derivado principalmente por el castigo de activos y el registro de contingencias legales y fiscales así como en el costo de personal y remodelación de oficinas.

AXA SEGUROS, S.A. DE C.V.
“Notas de Revelación de Información Adicional a los Estados Financieros”
Al 31 de diciembre de 2008.
(Cifras en millones de pesos)

A continuación se presenta el **índice combinado** el cual fue calculado considerando la suma de los costos medios de siniestralidad, adquisición y operación anteriormente presentados, así como un breve análisis de su comportamiento.

AXA SEGUROS
ANEXO VIII

Indice Combinado*			
Operaciones/Ramos	Ejercicio 2008	Ejercicio 2007	Ejercicio 2006
Vida	115.37%	96.71%	102.59%
Vida Individual	126.16%	101.09%	95.12%
Vida Grupo y Colectivo	104.58%	90.25%	109.47%
Accidentes y Enfermedades	110.28%	104.21%	110.45%
Accidentes Personales	116.24%	98.55%	78.56%
Gastos Médicos	104.33%	104.42%	111.61%
Daños	118.96%	120.59%	114.62%
Automóviles	107.12%	113.33%	109.91%
Diversos	119.30%	106.73%	80.93%
Incendio	200.36%	181.97%	154.21%
Agrícola	N/A!	-3001.33%	453.65%
Responsabilidad Civil	108.15%	40.42%	59.41%
Marítimo y Transportes	95.89%	100.01%	81.74%
Terremoto	314.83%	456.08%	220.31%
Crédito	0.00%	0.00%	0.00%
Operación Total	114.55%	110.65%	111.14%

* El índice combinado expresa la suma de los índices de Costos Medios de Siniestralidad, Adquisición y Operación.

El índice combinado mostró aumentos en el año 2008, derivado principalmente de los incrementos en los costos de operación.

AXA SEGUROS, S.A. DE C.V.
“Notas de Revelación de Información Adicional a los Estados Financieros”
Al 31 de diciembre de 2008.
(Cifras en millones de pesos)

NOTA DE REVELACION 4
Inversiones

Disposición Séptima: Portafolio de inversiones.

Al cierre del 2008 y 2007 las inversiones en valores fueron clasificadas como se muestra a continuación:

AXA SEGUROS								
ANEXO IX								
Inversiones en Valores								
	Valor de Cotización				Costo de Adquisición			
	2008		2007		2008		2007	
	Monto*	%	Monto*	%	Monto*	%	Monto*	%
Moneda Nacional	17,187.79	70%	12,922.17	63%	16,596.90	69%	12,881.16	63%
Gubernamentales	12,631.75	51%	9,720.94	48%	12,524.40	52%	9,726.18	48%
Privados de tasa conocida	2,658.68	11%	2,591.33	13%	2,654.50	11%	2,570.29	13%
Privados de renta variable	834.61	3%	324.91	2%	377.51	2%	304.17	1%
Extranjeros de tasa conocida	936.37	4%	284.98	1%	925.01	4%	280.53	1%
Extranjeros de renta variable	126.37	1%			115.49			
Productos derivados								
Moneda Extranjera	6,723.11	27%	6,366.47	31%	6,658.22	28%	6,318.51	31%
Gubernamentales	4,598.59	19%	4,897.73	24%	4,552.98	19%	4,864.03	24%
Privados de tasa conocida	2,124.52	9%	1,468.74	7%	2,105.24	9%	1,454.47	7%
Privados de renta variable								
Extranjeros de tasa conocida								
Extranjeros de renta variable								
Productos derivados								
Moneda Indizada	706.61	3%	1,115.13	5%	696.87	3%	1,091.17	5%
Gubernamentales	651.91	3%	344.74	2%	649.65	3%	341.54	2%
Privados de tasa conocida	54.70	0%	770.40	4%	47.21	0%	749.63	4%
Privados de renta variable								
Extranjeros de tasa conocida								
Extranjeros de renta variable								
Productos derivados								
Total	24,617.52	100%	20,403.78	100%	23,951.99	100%	20,290.84	100%

* Los montos deben referirse a moneda nacional.

Préstamos.

Al cierre del 2008 las inversiones en préstamos mostraron el siguiente comportamiento:

AXA SEGUROS						
ANEXO IX						
Préstamos						
Millones de Pesos						
Préstamos	Tipo de préstamo*	Fecha en que se otorgó el préstamo	Monto original del préstamo	Saldo Insoluto ejercicio actual	% Participación con relación al total	Saldo Insoluto ejercicio anterior
Préstamos cuyo saldo insoluto represente más del 20% de dicho rubro	Prendario Automatico	Diciembre 2007	300.20	431.02	31%	300.20
	Prendario Ordinario	Diciembre 2007	884.02	956.50	69%	884.02
OTROS PRESTAMOS						
	Préstamo con Garantía Hipotecario	07/06/2001	17.25	2.44	0%	11.69
		Diciembre 2005	0.97	0.00	0%	0.97
TOTAL :				1,389.96	100%	1,196.88

* Hipotecario, prendario, quirografario, con garantía fiduciaria.

AXA SEGUROS, S.A. DE C.V.
“Notas de Revelación de Información Adicional a los Estados Financieros”
Al 31 de diciembre de 2008.
(Cifras en millones de pesos)

Inversión Inmobiliaria.

Al cierre de diciembre del 2008, la inversión inmobiliaria reflejó los siguientes saldos:

Inversión Inmobiliaria.

Al cierre de diciembre del 2008, la inversión inmobiliaria reflejó los siguientes saldos:

Inmuebles						
Inmuebles	Tipo de inmueble 1/	Uso del inmueble 2/	Valor de adquisición	Valor reexpresado de ejercicio actual	% Participación con relación al total	Valor reexpresado de ejercicio anterior
Camino al Ajusco No. 200	OTROS	PROPIO	262.79	438.20	30.67%	381.24
Av. Real de San Agustín No. 301	OTROS	PROPIO	204.00	304.27	21.29%	219.61
otros inmuebles						
Av. Horacio No. 1844	URBANO	PROPIO	100.06	143.80	10.06%	107.09
San Pablo No. 252	URBANO	PROPIO	0.95	13.03	0.91%	12.54
Pico de Verapaz No. 435	URBANO	PROPIO	0.42	2.29	0.16%	2.21
Lago Patzcuaro No. 131	URBANO	PROPIO	0.00	0.42	0.03%	0.40
Carr. a San Pablo No. 508	URBANO	PROPIO	22.97	50.45	3.53%	61.78
Moras No. 643	URBANO	PROPIO	19.28	31.96	2.24%	32.77
Av. Periférico Sur No. 6363	OTROS	PROPIO	10.39	55.44	3.88%	24.94
Av. Periférico Oriente S/No.	URBANO	PROPIO	0.34	1.93	0.14%	1.08
Av. Batallón de San Patricio No. 111	OTROS	PROPIO	34.40	89.92	6.29%	55.46
Av. Frida Kahlo Consultorio 314	OTROS	PROPIO	1.22	1.30	0.09%	1.50
Av. Frida Kahlo Consultorio 302	OTROS	PROPIO	1.68	1.62	0.11%	1.59
Av. Frida Kahlo Consultorio 303	OTROS	PROPIO	1.72	1.65	0.12%	1.65
Av. Juan Palomar y Arias No. 202	OTROS	PROPIO	5.16	31.66	2.22%	19.35
López Cotilla No. 559, 561, 563	OTROS	PROPIO	0.00	2.21	0.15%	1.91
Pedro Moreno No. 1491	OTROS	PROPIO	2.01	21.66	1.52%	15.27
Calle 35 No. 499, Esq. Paseo de	OTROS	PROPIO	5.08	46.28	3.24%	48.77
Paseo de Montejo No. 497-A	OTROS	PROPIO	3.07	5.93	0.41%	3.94
Paseo Bolívar No. 1000	OTROS	PROPIO	2.19	21.57	1.51%	18.22
Av. Ocampo No. 4402	OTROS	PROPIO	1.20	9.81	0.69%	7.30
Santos Degollado Sur No. 253	OTROS	PROPIO	0.08	2.85	0.20%	3.43
Blvd. Independencia No. 320 Pte.	OTROS	PROPIO	1.51	5.09	0.36%	3.05
Plaza de la Paz No. 59	OTROS	PROPIO	0.00	6.45	0.45%	6.46
Calle 5 Sur S/N	OTROS	PROPIO	8.35	13.99	0.98%	9.34
Paseo de los Héroes No. 10105	OTROS	PROPIO	60.05	125.14	8.76%	102.63
TOTAL			748.91	1,428.92		1,143.53
1/ Urbano, otros						
2/ Propio, arrendado, otros						

AXA SEGUROS, S.A. DE C.V.
“Notas de Revelación de Información Adicional a los Estados Financieros”
Al 31 de diciembre de 2008.
(Cifras en millones de pesos)

Nota Aclaratoria: La inversión inmobiliaria no incluye el valor de los inmuebles en arrendamiento financiero ya que estas cifras ya están presentadas en el primer apartado a las notas de revelación.

Disposición Octava: Inversiones que representan más del 5% del valor del portafolio

AXA SEGUROS						
ANEXO X						
Inversiones que representan el 5% o más del portafolio total de inversiones						
Emisor	Tipo de valor	Fecha de Adquisición	Fecha de Vencimiento	A	B	A/Total**
				Costo Adquisición*	Valor de Cotización*	%
BANOBRA	I	31/12/2008	02/01/2009	1,355.75	1,355.75	5.72%
BACMEXT	I	31/12/2008	02/01/2009	1,819.80	1,819.80	7.67%
NAFIN	I	31/12/2008	02/01/2009	1,461.93	1,461.93	6.16%
BACMEXT	XXD	31/12/2008	02/01/2009	1,327.68	1,327.68	5.60%
Total Portafolio**				23,718.56	23,740.76	

*En moneda nacional

**Monto total de las inversiones de la institución

Al 31 de diciembre de 2008 la compañía no tiene inversiones que representan el 5% ó más del valor del portafolio total de inversiones, ni inversiones que se mantienen con partes relacionadas con las que existen vínculos patrimoniales.

AXA SEGUROS, S.A. DE C.V.
“Notas de Revelación de Información Adicional a los Estados Financieros”
Al 31 de diciembre de 2008.
(Cifras en millones de pesos)

NOTA DE REVELACION 5
Deudores

Disposición Décima Segunda: Composición del deudor por prima

AXA SEGUROS
ANEXO XI

Millones de Pesos

Operación / Ramo	Deudor por Prima								
	Monto*			% del Activo			Monto* (Mayor a 30 días)		
	Moneda Nacional	Moneda Extranjera	Moneda Indizada	Moneda Nacional	Moneda Extranjera	Moneda Indizada	Moneda Nacional	Moneda Extranjera	Moneda Indizada
Accidentes y Enfermedades	2,805.35	14.07	0.00	5.78%	0.03%	0.00%	73.51	0.44	0.00
Vida	388.74	116.34	1.09	0.80%	0.24%	0.00%	16.22	0.00	0.00
Pensiones	0.00	0.00	0.00	0.00%	0.00%	0.00%	0.00	0.00	0.00
Daños	6,041.53	1,377.93	0.00	12.46%	2.84%	0.00%	473.33	81.73	0.00
Responsabilidad Civil	81.67	126.38	0.00	0.17%	0.26%	0.00%	9.00	10.86	0.00
Marítimo y Transportes	45.61	277.44	0.00	0.09%	0.57%	0.00%	7.61	32.86	0.00
Incendio	97.90	566.11	0.00	0.20%	1.17%	0.00%	11.60	21.76	0.00
Terremoto y otros riesgos catastróficos	397.44	79.67	0.00	0.82%	0.16%	0.00%	47.11	3.06	0.00
Agrícola	0.00	0.00	0.00	0.00%	0.00%	0.00%	0.00	0.00	0.00
Automóviles	5,167.53	31.70	0.00	10.65%	0.07%	0.00%	378.95	0.38	0.00
Crédito	0.00	0.00	0.00	0.00%	0.00%	0.00%	0.00	0.00	0.00
Crédito a la vivienda	0.00	0.00	0.00	0.00%	0.00%	0.00%	0.00	0.00	0.00
Garantía financiera	0.00	0.00	0.00	0.00%	0.00%	0.00%	0.00	0.00	0.00
Diversos	251.39	296.62	0.00	0.52%	0.61%	0.00%	19.06	12.79	0.00
Total	9,235.62	1,508.34	0.56	19.04%	3.11%	0.00%	563.06	82.17	0.00

* Los montos a reflejar corresponden a los saldos que reflejan las cuentas del rubro de Deudores por primas

Décima Tercera: Otros tipos de deudores que representan más del 5% del Activo.

La institución no tiene otros deudores que representen más del 5% del total de su activo.

AXA SEGUROS, S.A. DE C.V.
“Notas de Revelación de Información Adicional a los Estados Financieros”
Al 31 de diciembre de 2008.
(Cifras en millones de pesos)

NOTA DE REVELACION 6
Reservas Técnicas y Garantías de Recuperación

Disposición Décima Cuarta: Índice de suficiencia de las reservas de riesgos en curso

AXA SEGUROS

ANEXO XII

Índice de Suficiencia de las Reservas de Riesgos en Curso*					
Análisis por Operación y Ramo	%				
	Ejercicio 2008 (t)	Ejercicio 2007 (t)	Ejercicio 2006 (t-1)	Ejercicio 2005 (t-2)	Ejercicio 2004 (t-3)
Accidentes y Enfermedades	92.77%	93.45%	92.64%	90.10%	85.95%
Accidentes Personales	61.02%	63.57%	63.00%	66.06%	65.43%
Gastos Médicos	93.50%	94.21%	93.53%	90.91%	86.98%
Daños	90.04%	90.35%	80.65%	76.09%	70.32%
Responsabilidad Civil y Riesgos Profesionales.	72.33%	50.61%	52.24%	65.80%	70.78%
Marítimo y Transportes	92.37%	64.66%	57.80%	55.67%	61.04%
Incendio	100.00%	100.00%	100.00%	93.72%	57.45%
Terremoto y otros Riesgos Catastróficos	NA	NA	NA	NA	NA
Agrícola y de Animales	0.00%	0.00%	9.74%	98.86%	100.00%
Automóviles	88.83%	89.54%	76.18%	76.12%	77.67%
Crédito	NA	NA	NA	NA	NA
Crédito a la Vivienda	NA	NA	NA	NA	NA
Garantía Financiera	NA	NA	NA	NA	NA
Diversos	39.04%	93.16%	94.07%	80.60%	56.91%
Vida con temporalidad menor o igual a un año	81.67%	82.74%	74.20%	74.88%	77.90%
Vida con temporalidad superior a un año	102.82%	103.47%	103.99%	104.76%	105.39%

* Para el caso de daños, accidentes y enfermedades, así como seguros de vida con temporalidad menor o igual a un año, este índice se obtiene como el cociente de dividir el valor esperado de las obligaciones futuras por concepto de pago de reclamaciones y beneficios esperados de las pólizas en vigor entre el valor de la prima de riesgo no devengada de las pólizas en vigor.

Para el caso de vida con temporalidad superior a un año, este índice se obtiene como el cociente de dividir la reserva de riesgos en curso valuada por la institución de seguros entre el monto mínimo de la reserva de riesgos en curso de los seguros de vida antes referido

AXA SEGUROS, S.A. DE C.V.
“Notas de Revelación de Información Adicional a los Estados Financieros”
Al 31 de diciembre de 2008.
(Cifras en millones de pesos)

Décima Quinta: Saldos de las reservas técnicas especiales

A continuación se integran los saldos de las reservas técnicas especiales:

AXA SEGUROS

Reservas técnicas especiales

Millones de pesos

Reservas técnicas especiales					
Operación y ramo	2008	2007	2006	2005	2004
Reserva técnica especial de contingencia del seguro obligatorio del viajero	78.3	72.7	62.3	51.6	45.4
Reserva técnica especial para riesgos catastróficos agrícolas y de animales	122.5	120.3	115.2	112.8	78.5
Reserva técnica especial para riesgos catastróficos de huracán y otros riesgos hidrometeorológicos	328.8	45.8	0.0	0.0	0.0
Reserva técnica especial para riesgos catastróficos de terremoto y/o erupción volcánica.	2,739.1	3,413.7	4,181.1	4,488.1	3,951.1
Reserva de contingencia	7.4	7.3	7.3	7.3	5.5
Total	3,276.1	3,659.9	4,366.0	4,659.7	4,080.6

AXA SEGUROS, S.A. DE C.V.
“Notas de Revelación de Información Adicional a los Estados Financieros”
Al 31 de diciembre de 2008.
(Cifras en millones de pesos)

Décima Sexta: Triángulo de desarrollo de siniestros

Existen varios supuestos no considerados en la circular S-18.2.2 para el llenado del triángulo, por lo cual no es posible amarrar dichas cifras contra las respectivas cuentas contables entre los que no se han considerando son los siguientes:

Diferencias por tipos de cambios entre la cuenta de resultados y pasivo, saldos iniciales ó anteriores a 2003 así como falta de definición precisa dentro de la circular.

A continuación se presenta en base a lo entendido y precisado en circular el triángulo de desarrollo de siniestros por operación:

OPERACIÓN VIDA

Millones de pesos

ANEXO XIII

Datos históricos sobre los resultados del triángulo de desarrollo de siniestros por Operación y Ramo.					
Año en que ocurrió el siniestro					
Provisiones y pagos por siniestros	2004	2005	2006	2007	2008
En el mismo año	519.47	669.50	872.24	943.71	1,054.35
Un año después	185.21	258.83	305.61	371.14	
Dos años después	5.29	11.95	25.98		
Tres años después	-2.70	-2.27			
Cuatro años después	-27				
Estimación de Siniestros Totales	707.00	938.01	1,203.82	1,314.85	1,054.35
Siniestros Pagados	705.29	925.66	1,163.87	1,264.94	1,002.22
Provisiones por Siniestros	1.71	12.35	39.95	49.91	52.13
Prima devengada	2,110.64	2,387.90	3,084.99	3,453.46	3,519.59

OPERACIÓN ACCIDENTES Y ENFERMEDADES

Millones de pesos

ANEXO XIII

Datos históricos sobre los resultados del triángulo de desarrollo de siniestros por Operación y Ramo.					
Año en que ocurrió el siniestro					
Provisiones y pagos por siniestros	2004	2005	2006	2007	2008
En el mismo año	1,879.07	2,100.45	2,332.54	2,533.02	2,517.35
Un año después	489.57	554.09	667.66	706.60	
Dos años después	171.43	187.72	214.30		
Tres años después	124.22	146.44			
Cuatro años después	103.97				
Estimación de Siniestros Totales	2,768.26	2,988.71	3,214.49	3,239.63	2,517.35
Siniestros Pagados	2,853.17	3,026.86	3,281.48	3,306.04	2,668.28
Provisión por Siniestros	-84.91	-38.15	-66.98	-66.42	-150.93
Prima devengada	3,748.06	4,189.61	4,554.53	5,114.06	

AXA SEGUROS, S.A. DE C.V.
“Notas de Revelación de Información Adicional a los Estados Financieros”
Al 31 de diciembre de 2008.
(Cifras en millones de pesos)

OPERACIÓN DE AUTOS

ANEXO XIII		Millones de pesos				
Datos históricos sobre los resultados del triángulo de desarrollo de siniestros por Operación y Ramo.						
	Año en que ocurrió el siniestro					
Provisiones y pagos por siniestros	2004	2005	2006	2007	2008	
En el mismo año	3,924.01	4,412.27	4,607.81	5,565.21	4,973.81	
Un año después	-194.24	261.93	325.97	-175.61		
Dos años después	55.58	45.74	42.44			
Tres años después	3.64	13.68				
Cuatro años después	-94					
Estimación de Siniestros Totales	3,788.06	4,733.61	4,976.22	5,389.61	4,973.81	
Siniestros Pagados	3,789.24	4,348.58	4,242.76	4,901.66	3,538.63	
Provisiones por Siniestros	-1.18	385.03	733.46	487.95	1,435.17	
Prima devengada	6,104.13	5,982.63	6,149.02	6,510.84	6,848.72	

OPERACIÓN DAÑOS SIN AUTOS

ANEXO XIII		Millones de pesos				
Datos históricos sobre los resultados del triángulo de desarrollo de siniestros por operación						
	Año en que ocurrió el siniestro					
Provisiones y pagos por siniestros	2004	2005	2006	2007	2008	
En el mismo año	3,601.87	12,234.77	2,921.83	2,729.71	2,209.49	
Un año después	-118.16	365.83	113.81	-77.74		
Dos años después	-95.96	265.64	-0.35			
Tres años después	-71.64	-30.48				
Cuatro años después	-16.69					
Estimación de Siniestros Totales	3,299.42	12,835.76	3,035.28	2,651.97	2,209.49	
Siniestros Pagados	2,997.30	12,345.69	2,797.56	2,216.16	1,181.11	
Provisiones por Siniestros	302.12	490.07	237.72	435.80	1,028.38	
Prima devengada	7,529.25	6,242.06	4,510.01	4,336.38	4,514.18	

AXA SEGUROS, S.A. DE C.V.
“Notas de Revelación de Información Adicional a los Estados Financieros”
Al 31 de diciembre de 2008.
(Cifras en millones de pesos)

RESPONSABILIDAD CIVIL

ANEXO XIII

Millones de pesos

Datos históricos sobre los resultados del triángulo de desarrollo de siniestros por operación					
Año en que ocurrió el siniestro					
Provisiones y pagos por siniestros	2004	2005	2006	2007	2008
En el mismo año	276.98	199.17	155.79	182.93	313.21
Un año después	209.01	76.57	126.46	2.44	
Dos años después	-7.36	-11.09	-5.75		
Tres años después	-55.77	8.15			
Cuatro años después	-20.56				
Estimación de Siniestros Totales	402.31	272.80	276.50	185.37	313.21
Siniestros Pagados	267.54	186.06	132.84	102.37	71.76
Provisiones por Siniestros	134.76	86.74	143.66	83.00	241.45
Prima devengada	947.60	746.25	597.91	492.70	465.04

MARITIMO Y TRANSPORTE DE CARGA

ANEXO XIII

Millones de pesos

Datos históricos sobre los resultados del triángulo de desarrollo de siniestros por operación					
Año en que ocurrió el siniestro					
Provisiones y pagos por siniestros	2004	2005	2006	2007	2008
En el mismo año	524.08	664.51	430.85	416.84	517.20
Un año después	15.87	-21.30	49.01	15.26	
Dos años después	-15.47	-15.65	-3.54		
Tres años después	-5.82	-1.43			
Cuatro años después	0.00				
Estimación de Siniestros Totales	518.66	626.14	476.32	432.10	517.20
Siniestros Pagados	518.66	618.01	464.98	411.57	338.13
Provisiones por Siniestros	0.00	8.14	11.35	20.53	179.08
Prima devengada	1,357.52	1,225.37	851.13	732.60	580.22

AXA SEGUROS, S.A. DE C.V.
“Notas de Revelación de Información Adicional a los Estados Financieros”
Al 31 de diciembre de 2008.
(Cifras en millones de pesos)

INCENDIO Y TERREMOTO

ANEXO XIII

Millones de pesos

Datos históricos sobre los resultados del triángulo de desarrollo de siniestros por operación					
	Año en que ocurrió el siniestro				
Provisiones y pagos por siniestros	2004	2005	2006	2007	2008
En el mismo año	1,573.15	8,988.09	1,460.80	1,543.62	909.56
Un año después	-346.31	332.47	21.26	-222.95	
Dos años después	-27.77	289.02	13.02		
Tres años después	-11.84	-36.71			
Cuatro años después	3.38				
Estimación de Siniestros Totales	1,190.61	9,572.86	1,495.08	1,320.67	909.56
Siniestros Pagados	1,027.61	9,316.06	1,466.30	1,169.18	488.08
Provisiones por Siniestros	163.00	256.80	28.79	151.49	421.48
Prima devengada	2,962.87	2,389.63	2,071.18	2,194.48	2,349.04

AGRICOLA

ANEXO XIII

Millones de pesos

Datos históricos sobre los resultados del triángulo de desarrollo de siniestros por operación					
	Año en que ocurrió el siniestro				
Provisiones y pagos por siniestros	2004	2005	2006	2007	2008
En el mismo año	342.63	248.10	1.11	0.00	0.00
Un año después	26.33	1.97	0.01	0.00	
Dos años después	-0.76	-0.10	0.00		
Tres años después	-2.19	0.00			
Cuatro años después	0.00				
Estimación de Siniestros Totales	366.01	249.96	1.12	0.00	0.00
Siniestros Pagados	366.01	249.46	1.12	0.00	0.00
Provisiones por Siniestros	0.00	0.50	0.00	0.00	0.00
Prima devengada	534.56	345.78	13.12	0.01	0.00

AXA SEGUROS, S.A. DE C.V.
“Notas de Revelación de Información Adicional a los Estados Financieros”
Al 31 de diciembre de 2008.
(Cifras en millones de pesos)

DIVERSOS

ANEXO XIII Millones de pesos

Datos históricos sobre los resultados del triángulo de desarrollo de siniestros por operación					
Provisiones y pagos por siniestros	Año en que ocurrió el siniestro				
	2004	2005	2006	2007	2008
En el mismo año	885.03	2,134.91	873.28	586.32	469.52
Un año después	-23.05	-23.88	-82.93	127.50	
Dos años después	-44.61	3.46	-4.09		
Tres años después	3.98	-0.49			
Cuatro años después	0.49				
Estimación de Siniestros Totales	821.84	2,113.99	786.26	713.82	469.52
Siniestros Pagados	817.48	1,976.10	732.33	533.04	283.14
Provisiones por Siniestros	4.36	137.89	53.92	180.78	186.38
Prima devengada	1,726.70	1,535.04	976.67	916.60	1,119.87

NOTA DE REVELACION 8
Reaseguro y Reaseguro Financiero

Disposición Vigésima: Objetivos, Políticas y Prácticas adoptadas para retener, transferir y mitigar los riesgos de seguros asumidos.

A continuación se informa respecto a los objetivos, políticas y prácticas adoptadas por su consejo de administración para retener, transferir y mitigar los riesgos de seguros asumidos

Objetivo, Políticas y Prácticas.

La institución limita el monto de su responsabilidad mediante la distribución con reaseguradores de los riesgos asumidos, a través de contratos automáticos y facultativos, cediendo a dichos reaseguradores una parte de la prima. Lo anterior no releva a la institución de las obligaciones derivadas del contrato de seguros.

La institución tiene una capacidad de retención limitada en todos los ramos y contrata coberturas de exceso de pérdida en el caso de riesgos catastróficos, los cuales cubren incendio, transportes, responsabilidad civil, diversos y automóviles.

Los reaseguradores tienen la obligación de rembolsar a la institución los siniestros reportados con base en su participación.

La participación de utilidades a favor de la institución correspondiente al reaseguro cedido se determina hasta que se conoce el resultado técnico de los contratos, lo que ocurre generalmente en el ejercicio posterior al que vencen dichos contratos.

AXA SEGUROS, S.A. DE C.V.
“Notas de Revelación de Información Adicional a los Estados Financieros”
Al 31 de diciembre de 2008.
(Cifras en millones de pesos)

Las operaciones derivadas de las aceptaciones de reaseguro se contabilizan en función a los estados de cuenta recibidos de las cedentes, los que se formulan generalmente en forma trimestral. Esta situación es una práctica común y ocasiona el retraso de un trimestre como mínimo en el registro de las primas, siniestros, comisiones, etc.

Revisar en el menú de la compañía de AXA SEGUROS, el Manual de políticas y mecanismos empleados para reducir los riesgos.

MANUAL DE RIESGOS DE REAS.PDF
Res.Cond.Programa Reaseguro 08-09.PDF

Nombre, Calificación y Porcentaje de cesión a los reaseguradores

AXA SEGUROS
ANEXO XIV

OPERACIÓN DE VIDA

Número	Nombre del Reasegurador	Registro en el RGRE	Calificación de Fortaleza Financiera	% cedido del total *	% de colocaciones no proporcionales del total **
1	HANNOVER RUECKVERSICHERUNGS-AKTIENGESELLSCHAFT	RGRE-043-85-299927	AA- POR S&P	1.29%	0.57%
2	HOUSTON CASUALTY COMPANY	RGRE-414-97-319388	AA POR S&P	0.00%	0.38%
3	KOLNISCHE RUECKVERSICHERUNGS-GESELLSCHAFT AKTIENGESELLSCHAFT	RGRE-012-85-186606	AAA POR S&P	5.41%	3.48%
4	LLOYD'S	RGRE-001-85-300001	A POR S&P	0.00%	0.75%
5	MAPFRE ASISTENCIA, COMPAÑÍA INTERNACIONAL DE SEGUROS Y REASEGUROS	RGRE-582-01-312612	AA POR S&P	0.00%	0.82%
6	MUENCHENER RUECKVERSICHERUNGS-GESELLSCHAFT	RGRE-002-85-166641	AA- POR S&P	29.89%	42.06%
7	R + V VERSICHERUNG AG	RGRE-560-99-317320	A+ POR S&P	0.02%	0.00%
8	RGA REINSURANCE COMPANY	RGRE-376-94-316539	A+ POR S&P	34.27%	12.67%
9	SCOR	RGRE-501-98-320966	A- POR S&P	0.42%	0.00%
10	SWISS RE FRANKONA RÜCKVERSICHERUNGS-AKTIENGESELLSCHAFT	RGRE-040-85-300027	AA- POR S&P	0.81%	0.00%
11	SWISS REINSURANCE COMPANY	RGRE-003-85-221352	A+ POR S&P	23.13%	39.27%
12	TRANSAMERICA OCCIDENTAL LIFE INSURANCE COMPANY	RGRE-985-08-327912	A+ POR S&P	4.76%	0.00%
TOTAL				100.00%	100.00%

AXA SEGUROS
ANEXO XIV

OPERACIÓN DE ACCIDENTES

Número	Nombre del reasegurador	Registro en el RGRE*	Calificación de Fortaleza Financiera	% cedido del total**	% de colocaciones no proporcionales del total ***
1	Hannover Rückversicherungs-AG	RGRE-043-85-299927		0.00%	100.00%
	Total			0%	100%

AXA SEGUROS, S.A. DE C.V.
“Notas de Revelación de Información Adicional a los Estados Financieros”
Al 31 de diciembre de 2008.
(Cifras en millones de pesos)

ANEXO XIV Número	Nombre del reasegurador	OPERACIÓN DAÑOS			
		Registro en el RGRE*	Calificación de Fortaleza Financiera	% cedido del total**	% de colocaciones no proporcionales del total ***
1	ACE AMERICAN INSURANCE COMPANY	RGRE-908-05-324896	A+	0.23%	0.00%
2	ACE EUROPEAN GROUP LIMITED	RGRE-830-03-326058	A+	0.15%	0.00%
3	ACE PROPERTY AND CASUALTY INSURANCE COMPANY	RGRE-193-85-300168	A+	1.08%	0.00%
4	ACE SEGUROS, S.A.	RGRE-LOCAL		0.01%	0.00%
5	AGROSEMEX, S.A.	RGRE-LOCAL		0.00%	0.00%
6	AG EUROPE, S.A.	RGRE-913-05-327329	A+	0.37%	0.00%
7	AG UK LIMITED	RGRE-97-08-327745	A+	0.20%	0.00%
8	AIOI INSURANCE CO. LTD.	RGRE-512-98-321015	A+	0.00%	0.00%
9	ALLIANZ GLOBAL CORPORATE & SPECIALITY	RGRE-825-03-325909	A+	1.00%	0.00%
10	ALLIANZ GLOBAL RISK US INS	RGRE-332-91-312670	A	0.03%	0.00%
11	ALLIANZ SE	RGRE-324-91-312270	AA	0.02%	0.00%
12	ALLIED WORLD ASSURANCE COMPANY	RGRE-898-05-326949	A	1.08%	0.00%
13	ALLIED WORLD ASSURANCE COMPANY (EUROPE) LIMITED	RGRE-892-05-325967	A	0.43%	0.00%
14	AMERICAN HOME ASSURANCE COMPANY	RGRE-783-02-324873	A	0.02%	0.00%
15	AMKIN BERMUDA LIMITED	RGRE-910-06-327292	A	0.06%	0.00%
16	ARCH INSURANCE COMPANY	RGRE-861-04-326280	A	-0.02%	0.00%
17	ARCH INSURANCE COMPANY (EUROPE) LIMITED	RGRE-922-06-327402	A	0.00%	0.00%
18	ASPEN INSURANCE UK LIMITED	RGRE-828-03-325968	A	0.01%	2.01%
19	ASSICURAZIONI GENERALI SOCIETA PER AZIONI	RGRE-535-98-300125	AA	0.00%	0.00%
20	ASSOCIATED ELECTRIC & GAS INSURANCE SERVICES LIMITED	RGRE-864-04-326664	A	-0.06%	0.00%
21	ASSURANCEFORENINGEN GARD-GJENSIDIG	RGRE-585-01-323643	A+	0.01%	0.00%
22	AVIABEL COMPAGNIE BELGE D'ASSURANCE AVIATION, S.A.	RGRE-465-97-300032	A-	0.03%	0.00%
23	AXA VERSICHERUNG AG	RGRE-031-85-300018	A-	0.00%	0.00%
24	AXA ART INSURANCE LIMITED	RGRE-473-97-320700	A-	0.00%	0.00%
25	AXA CORP SOLUTIONS	RGRE-558-99-322308	AA	17.08%	46.34%
26	AXIS Re Limited	RGRE-824-03-325878	A	0.00%	0.43%
27	BERKLEY INSURANCE COMPANY	RGRE-405-97-319746	A+	0.65%	0.00%
28	BERKSHIRE HATHAWAY INTERNATIONAL INSURANCE LIMITED	RGRE-930-06-327306	AAA	0.09%	0.00%
29	BRIT INSURANCE LIMITED	RGRE-799-02-325281	A	0.01%	0.00%
30	BRITISH MARINE LUXEMBOURG, S.A.	RGRE-853-04-326375	A+	0.28%	0.00%
31	CAISSE CENTRALE	RGRE-415-97-320305	AAA	0.04%	-0.01%
32	CATLIN INSURANCE COMPANY LTD	RGRE-889-05-326704	A-	0.14%	0.04%
33	CHUBB DE MEXICO, COMPANIA DE SEGUROS	RGRE-293-87-302554	A++	0.17%	0.00%
34	CONTINENTAL CASUALTY	RGRE-382-95-316858	A	0.18%	0.00%
35	ECCLESIASTICAL INSURANCE OFFICE PLC	RGRE-434-97-320394	A	0.74%	0.00%
36	ENDURANCE WORLDWIDE INSURANCE LIMITED	RGRE-860-04-326542	A	0.00%	3.22%
37	EVEREST REINSURANCE COMPANY CONVENIO	RGRE-224-85-299918	AA-	1.78%	26.18%
38	FEDERAL INSURANCE COMPANY	RGRE-287-86-300262	AA	0.02%	0.00%
39	GE FRANKONA REINSURANCE LIMITED	RGRE-040-85-300027	AA-	-0.01%	-0.01%
40	GEN RE (KOELNISCHE RUCKVERSICHERUNGS G)	RGRE-012-85-186606	AAA	0.20%	5.00%
41	GENERAL INSURANCE CORPORATION OF INDIA	RGRE-816-03-321342	A-	0.05%	0.00%
42	GENERAL REINSURANCE CORPORATION	RGRE-021-85-300010	A++	0.01%	0.00%
43	HDI-GERLING INDUSTRIE VERSICHERUNG AG	RGRE-963-08-327723	A	0.20%	-0.01%
44	GERLING AMERICA INSURANCE COMPANY	RGRE-553-99-319795	A	0.00%	0.00%
45	GLACIER REINSURANCE AG	RGRE-915-06-327342	A-	0.04%	0.00%
46	GREAT LAKES REINSURANCE (UK) PLC	RGRE-888-05-320228	A+	0.26%	-0.01%
47	GROUPAMA TRANSPORT	RGRE-597-02-324808	A+	0.05%	0.00%
48	HANNOVER RE (BERMUDA) LTD	RGRE-972-08-327775	AA	0.06%	0.06%
49	HANNOVER RUCKVERVERSICHERUNGS AKTIENGESELLSCHAFT (ALEMANIA)	RGRE-043-85-299927	AA-	1.15%	4.44%
50	HISCOX INSURANCE COMPANY (BERMUDA) LIMITED	RGRE-921-06-327397	A	0.00%	0.00%
51	HOUSTON CASUALTY CO	RGRE-414-97-319388	AA	3.79%	0.09%
52	IF P & C INSURANCE COMPANY LTD	RGRE-911-06-326691	A	-0.02%	0.00%
53	IF SKADEFORSAKRING AB	RGRE-587-01-323722	A	0.01%	0.00%
54	INFRASSURE LTD	RGRE-862-04-326626	A-	0.22%	0.00%
55	ING RE (NETHERLANDS) N.V.	RGRE-769-02-325135	AA	14.96%	-108.31%
56	INTERNATIONAL INSURANCE COMPANY OF HANNOVER LIMITED	RGRE-941-07-325381	AA-	0.10%	0.00%
57	IRONSHORE INSURANCE LTD	RGRE-940-07-327596	A-	0.22%	0.00%
58	KOREAN RE	RGRE-565-00-321374	A-	0.00%	0.27%
59	KOT INSURANCE COMPANY AG	RGRE-345-93-315217	A-	4.75%	0.00%
60	LANCASHIRE INSURANCE COMPANY LIMITED	RGRE-917-06-327385	A-	0.05%	0.00%
61	LES MUTUELLES DU MANS ASSURANCES I.A.R.D	RGRE-074-85-299426	A	0.00%	0.00%
62	LIBERTY MUTUAL INSURANCE COMPANY	RGRE-210-85-300184	A	0.06%	0.00%
63	LIBERTY MUTUAL INSURANCE EUROPE LIMITED	RGRE-772-02-320824	A-	-0.07%	0.00%
64	LLOYD'S	RGRE-001-85-300001	A+	21.52%	16.31%
65	MAPFRE EMPRESAS, COMPANIA DE SEGUROS Y REASEGURO, S.A.	RGRE-771-02-324783	AA	0.00%	0.00%
66	MAPFRE RE, CIA. DE REASEGURO, S.A.	RGRE-294-87-303690	AA	1.73%	7.83%
67	MARKEL INTERNATIONAL INSURANCE COMPANY LIMITED	RGRE-894-05-300107	A	0.05%	0.14%
68	MAX RE EUROPE LIMITED	RGRE-968-08-327746	A-	0.05%	0.00%
69	MISTUI SUMITOMO INSURANCE COMPANY (EUROPE) LTD	RGRE-914-06-327328	AA	0.06%	0.00%
70	MITSUI MARINE & FIRE	RGRE-011-85-244696	AA	0.01%	0.00%
71	MONTPELLIER REINSURANCE LTD	RGRE-920-06-327396	A-	0.02%	0.00%
72	MUENCHENER RUCKVERSICHERUNGS-GESELLSCHAFT (MEXICO)	RGRE-002-85-166641	AA-	9.30%	4.37%
73	MUNICH RE AMERICA CO	RGRE-198-85-306447	A+	0.00%	-0.01%
74	NATIONAL INDEMNITY COMPANY	RGRE-591-01-324606	A++	0.26%	0.00%
75	NAVIGATORS INSURANCE COMPANY	RGRE-462-97-320656	A	0.23%	0.00%
76	NEW HAMPSHIRE INSURANCE COMPANY	RGRE-221-85-300194	A	0.01%	0.00%
77	ODYSSEY AMERICA REINSURANCE CORPORATION	RGRE-498-98-321014	A	1.39%	4.35%
78	PARIS RE	RGRE-946-07-327638	A-	0.16%	14.18%
79	PARIS RE AMERICA INSURANCE COMPANY	RGRE-960-07-327702	A-	0.01%	0.00%
80	PARTNER REINSURANCE COMPANY LTD	RGRE-446-97-318415	AA	0.00%	0.00%
81	PARTNER REINSURANCE EUROPE LIMITED	RGRE-955-07-327692	AA	0.09%	12.50%
82	PARTNERRE SA	RGRE-495-98-300055	AA-	0.02%	-0.04%
83	PLATINUM UNDERWRITERS REINSURANCE INC	RGRE-826-03-325953	A	0.00%	3.03%
84	QBE DE ISTMO	RGRE-LOCAL		0.00%	0.00%
85	QBE REINSURANCE CORPORATION	RGRE-887-05-317896	A	1.04%	0.00%
86	QBE INSURANCE (EUROPE) LIMITED	RGRE-427-97-320458	A+	1.11%	0.14%
87	QBE REINSURANCE (EUROPE) LIMITED	RGRE-520-98-321239	A+	0.08%	1.91%
88	R + V VERSICHERUNGS	RGRE-560-99-317320	A+	0.00%	3.61%
89	REASEGURADORA PATRIA	RGRE-LOCAL		0.01%	0.00%
90	ROYAL & SUN ALLIANZ INSURANCE PLC	RGRE-121-85-300102	A	0.02%	0.00%

AXA SEGUROS, S.A. DE C.V.
“Notas de Revelación de Información Adicional a los Estados Financieros”
Al 31 de diciembre de 2008.
(Cifras en millones de pesos)

ANEXO XIV			OPERACIÓN DAÑOS		
Número	Nombre del reasegurador	Registro en el RGRE*	Calificación de Fortaleza Financiera	% cedido del total**	% de colocaciones no proporcionales del total ***
91	SAGICOR LIFE INC	RGRE-944-07-327635	A	0.01%	0.00%
92	SCOR SE	RGRE-501-98-320966	A-	0.09%	0.00%
93	SCOR REINSURANCE COMPANY	RGRE-418-97-300170	A-	0.01%	0.19%
94	SCOR SWITZERLAND AG	RGRE-594-02-324647	A-	0.00%	0.00%
95	SHELTER REINSURANCE COMPANY	RGRE-453-97-320361	A-	0.00%	0.00%
96	SIRIUS INTERNATIONAL INSURANCE CORPORATION	RGRE-420-97-320380	A-	0.13%	0.85%
97	ST. PAUL	RGRE-218-85-300191	A+	0.30%	-0.02%
98	SWISS RE INTERNATINAL SE	RGRE-780-02-324754	AA-	0.71%	0.00%
99	SWISS RE MEXICO, S.A	RGRE-LOCAL		0.03%	0.00%
100	SWISS REINSURANCE COMPANY LTD.	RGRE-003-85-221352	A+	0.37%	36.18%
101	SWISS REINSURANCE AMERICA CORP.	RGRE-795-02-324869	AA-	6.05%	0.00%
102	SWISS REINSURANCE COMPANY (UK) LIMITED	RGRE-284-86-300913	AA-	0.07%	0.00%
103	THE NEW INDIA ASSURANCE	RGRE-858-04-326380	A-	1.61%	0.00%
104	THE SHIPOWNERS' MUTUAL PROTECTION AND INDEMNITY ASSOCIATION (LUXEMBOURG)	RGRE-545-99-321914	A	0.04%	0.00%
105	THE TOKIO MARINE & NICHIDO FIRE INSURANCE CO. LTD.	RGRE-005-85-299310	AA	0.00%	-0.01%
106	TOKIO MARINE GLOBAL LTD.	RGRE-943-07-327617	AA	0.13%	0.00%
107	TOKIO MARINE EUROPE INSURANCE LIMITED	RGRE-435-97-306071	AA	0.45%	0.00%
108	TOKIO MARINE SEGUROS	RGRE-LOCAL		0.01%	0.00%
109	TRANSATLANTIC REINSURANCE COMPANY	RGRE-387-95-300478	AA-	0.41%	9.48%
110	VALIDIUS REINSURANCE LTD	RGRE-942-07-327618	A-	0.00%	0.00%
111	W.R. BERKLEY INSURANCE (EUROPE) LIMITED	RGRE-948-07-327655	A	0.04%	0.00%
112	WHITE MOUNTAINS REINSURANCE COMPANY OF AMERICA (FOLKSAMERICA RE)	RGRE-398-96-319936	A-	0.06%	0.37%
113	WURTTENBERGISCHE VERSICHERUNG AG	RGRE-897-05-321439	BBB+	0.00%	0.04%
114	XL INSURANCE COMPANY LIMITED	RGRE-801-02-320237	A	0.26%	0.00%
115	XL RE LATIN AMERICAN LTD.	RGRE-497-98-320984	A+	0.10%	4.93%
116	ZURICH INSURANCE COMPANY	RGRE-170-85-300150	AA-	-0.07%	-0.01%
117	ZURICH INSURANCE IRELAND LIMITED	RGRE-916-06-327358	AA-	0.13%	0.00%
118	ZURICH SPECIALTIES LONDON LIMITED	RGRE-417-97-320306	A	0.00%	0.00%
	Total			100%	100%

El porcentaje cedido del total se calculo con respecto la prima de contratos no proporcionales, tomando el total de cada reasegurador entre el total del año.

El porcentaje de colocaciones no proporcionales se calculo con respecto al costo de la cobertura no proporcional, tomando el total de cada reasegurador entre el total del año

Nombre y Porcentaje de participación de los intermediarios de reaseguro

ANEXO XV OPERACIÓN DE VIDA

	Monto
Prima Cedida más Costo de Reaseguro No proporcional	184,577.08
Prima Cedida más Costo Pagado No Proporcional colocado en directo	126,885.06
Prima Cedida más Costo Pagado No Proporcional colocado con intermediario	57,692.01

Número	Nombre del Intermediario de Reaseguro	% Participación
1	GUY CARPENTER MEXICO, INTERMEDIARIO DE REASEGURO, S.A. DE C.V.	0.20%
2	AON RE MEXICO, INTERMEDIARIO DE REASEGURO, S.A. DE C.V.	1.46%
3	SWISS BROKERS MEXICO, INTERMEDIARIO DE REASEGURO, S.A. DE C.V.	29.59%
	Total	31.26%

AXA SEGUROS, S.A. DE C.V.
“Notas de Revelación de Información Adicional a los Estados Financieros”
Al 31 de diciembre de 2008.
(Cifras en millones de pesos)

ANEXO XV

OPERACIÓN DE ACCIDENTES

	Monto en millones de pesos
Prima Cedida más Costo de Reaseguro No Proporcional Total	
Prima Cedida más Costo Pagado No Proporcional colocado en directo	
Prima Cedida más Costo Pagado No Proporcional colocado con intermediario	

Número	Nombre de Intermediario de Reaseguro	% Participación*
Total		

ANEXO XV

OPERACIÓN DE DAÑOS

	Monto en miles de pesos
Prima Cedida más Costo de Reaseguro No Proporcional Total	3,433,919.97
Prima Cedida más Costo Pagado No Proporcional colocado en directo	1,663,473.64
Prima Cedida más Costo Pagado No Proporcional colocado con intermediario	1,770,446.33

Número	Nombre de Intermediario de Reaseguro	% Participación*
1	AGENCIA INTEROCEÁNICA	-0.02%
1	ALEXANDER FORBES MEX	0.01%
1	AON GROUP LTD.DE MEX	15.60%
1	BENFIELD MEX. INTERM	4.39%
1	COLEMONT DE MEXICO	2.70%
1	CONRESA, INTERMEDIA	0.91%
1	COOPER GAY	2.65%
1	GLOBAL INTERMEDIARIO	0.35%
1	GPO. INTER. REASEG.	11.75%
1	GUY CARPENTER, REINM	18.22%
1	HEATH LAMBERT MEXICO	-0.07%
1	JLT MEXICO INTERMED	23.04%
1	LASER, S.A. DE C.V.	0.38%
1	PRAAM, INTERMED.	0.02%
1	PWS MEXICO INTERMED.	4.31%
1	REASINTER,INTERMED.	8.36%
1	REINMEX	-0.02%
1	RENAINSA INTERMED.	0.32%
1	SEMA INTERMEDIARIO	0.01%
1	SUMMIT REINS. BROKER	0.03%
1	SWIRE INTERMEDIARIO	0.42%
1	SWISS BROKERS MEXICO	0.52%
1	WILLIS MEXICO INTERM	6.14%
Total		100.00%

AXA SEGUROS, S.A. DE C.V.
“Notas de Revelación de Información Adicional a los Estados Financieros”
Al 31 de diciembre de 2008.
(Cifras en millones de pesos)

Vigésima Primera: Existencia de contratos de reaseguro especiales.

En relación a la revelación de la existencia de contratos de reaseguro que pudieran existir bajo circunstancias o supuestos verbales o escritos que no hubieran sido reportados a la autoridad, así como la información que la institución de seguros cuenta con un archivo de suscripción que documenta la transacción en términos técnicos, legales, económicos y contables la institución revelo lo siguiente:

Operación de Vida y Accidentes:

- I. No existen contratos de reaseguro que reduzcan, limiten, mitiguen o afecten la pérdida real o potencial de la operación de reaseguro.
- II. No existen contratos de reaseguros verbales ó escritos que no hubieran sido reportados a esta autoridad.
- III. Para cada contrato de reaseguro firmado, AXA Seguros cuenta con un archivo de suscripción que documenta la transacción en términos técnicos, legales, económicos y contables, que incluyen la transferencia del riesgo.

Operación de Daños y Autos:

La operación de Daños no ha celebrado contratos de reaseguro, verbales o escritos que no hubieran sido reportados a esta autoridad.

Para cada contrato de Reaseguro Daños firmado AXA Seguros S.A. de C.V. cuenta con expedientes que contienen todos los términos y acuerdos de renovación enviados a los Reaseguradores participantes en los diferentes programas de reaseguro que se tienen, en los cuales se encuentran los soportes suficientes en cuanto a los aspectos técnicos, legales económicos y contables.

Así mismo se cuenta con el respaldo de nuestra área Revisión Actuarial quien nos da su aprobación, con lo cual se soporta la medición y transferencia de Riesgo.

AXA SEGUROS, S.A. DE C.V.
“Notas de Revelación de Información Adicional a los Estados Financieros”
Al 31 de diciembre de 2008.
(Cifras en millones de pesos)

Vigésima Segunda: Saldos de las cuentas por cobrar y pagar a reaseguradores

A continuación se informa la integración del saldo de las cuentas por cobrar y por pagar a reaseguradores incluidas en los estados financieros, indicando los porcentajes y saldos por rango de antigüedad:

ANEXO XVI		OPERACIÓN VIDA		Millones de Pesos	
Antigüedad	Nombre del Reasegurador	Saldo de la cuenta por cobrar	% Saldo Total	Saldo cuentas por pagar	% Saldo Total
Menor a 1 año	SWISS REINSURANCE COMPANY	21.97	49.09%	-4.95	29.05%
	HANNOVER RUECKVERSICHERUNGS- AKTIENGESELLSCHAFT	-0.04	-0.10%	-0.36	2.14%
	ING RE (NETHERLANDS) N.V.	0.53	1.18%	0.00	0.00%
	KOELNISCHE RUECKVERSICHERUNGS-GESELLSCHAFT AKTIENGESELLSCHAFT	0.06	0.14%	-0.39	2.27%
	MUENCHENER RUECKVERSICHERUNGS-GESELLSCHAFT	5.94	13.29%	-5.91	34.68%
	RGA REINSURANCE COMPANY	13.09	29.25%	-5.23	30.71%
	R + V VERSICHERUNG AG	2.15	4.81%	0.00	0.03%
	SCOR	0.44	0.99%	-0.09	0.55%
	DANISH RE	0.00	0.00%	0.00	0.00%
	CHAUCER	0.00	0.00%	0.00	0.00%
	TRANSAMERICA OCCIDENTAL LIFE INSURANCE COMPANY	0.64	1.44%	-0.10	0.57%
Mayor a 1 año y menor a 2 años	GRUPO NACIONAL PROVINCIAL	0.01	0.01%	0.00	0.00%
Mayor a 2 años y menor a 3 años	REASEGURADORA PATRIA	-0.04	-0.10%	0.00	0.00%
Mayor a 3 años	RELIASTAR	0.00	0.00%	0.00	0.00%
	GUY CARPENTER	0.00	0.00%	0.00	0.00%
Total		44.74	100.00%	-17.04	100.00%

AXA SEGUROS
ANEXO XVI

ANEXO XVI		OPERACIÓN ACCIDENTES		Millones de Pesos	
Antigüedad	Nombre del reasegurador	Saldo de cuentas por cobrar *	% Saldo/Total	Saldo de cuentas por	% Saldo/Total
Menor a 1 año	Hannover Ruck, Eisen und Stahl Ruck			29,388.77	91.46%
	RGA Reinsurance	2.17	8.17%		
	Mapfre Re	5.29	19.89%		
	Axa Re Latin America			2.06	6.40%
	Arch Insurance Company	0.28	1.04%		
Mayor a 1 año y menor a 2 años	Aon Re Worldwide	2.53	9.49%		
	Swire Blanch			0.18	0.55%
	Reinmex Guy Carpenter			0.11	0.33%
	Conresa			0.14	0.42%
	Franckona	6.48	24.36%		
	LLOYD'S			268.86	0.84%
Mayor a 2 años y menor a 3 años	Benfield Greig	1.61	6.04%		
	Muenchener	7.91	29.72%		
	London Life Reinsurece	0.34	1.29%		
Mayor a 3 años					
Total		26.62	100%	32.13	100%

AXA SEGUROS, S.A. DE C.V.
“Notas de Revelación de Información Adicional a los Estados Financieros”
Al 31 de diciembre de 2008.
(Cifras en millones de pesos)

ANEXO XVI	OPERACIÓN DE DAÑOS	Millones de pesos			
Antigüedad	Nombre del reasegurador	Saldo de cuentas por cobrar *	% Saldo/Total	Saldo de cuentas por pagar*	% Saldo/Total
Menor a 1 año	CNA INSURANCE CO.	.00	0.00%	.00	0.00%
	SOCIÉTÉ COMMERCIALE	.00	0.00%	-2.76	0.29%
	STRONGHOLD INS. CO.	.06	0.00%	.00	0.00%
	AUSTRALIAN/SEDGW	.03	0.00%	.00	0.00%
	NORTHERN STAR/CTB	.00	0.00%	-6.42	0.69%
	LEGAL/GREIG	.00	0.00%	-.01	0.00%
	NORW UNION/SEDGW	.00	0.00%	-.15	0.02%
	ECRA/INA	.00	0.00%	-3.89	0.42%
	REUNION F/AON	.00	0.00%	-.16	0.02%
	R AERIENE/JAUCH	.00	0.00%	.00	0.00%
	MUTUELLES GENERAL	.05	0.00%	.00	0.00%
	TRANSATLANTIC REINS.	.00	0.00%	-1.79	0.19%
	AMERICAN REINSURANCE	.00	0.00%	-.21	0.02%
	ASSURANCE/GALLA	.01	0.00%	.00	0.00%
	TJ HAYDAY/GREIG	.00	0.00%	.00	0.00%
	CONTINENTAL/CNA	.00	0.00%	-.05	0.01%
	SWISS RE MEXICO, SA	12.87	0.93%	.00	0.00%
	REASEGURADORA PATRIA	57.58	4.17%	.00	0.00%
	TOKIO MARINE SEGUROS	.01	0.00%	.00	0.00%
	AGROASEMEX, SA	9.41	0.68%	.00	0.00%
	GRUPO NAL PROVINCIAL	.00	0.00%	-1.32	0.14%
	SEGUROS INBURSA	.00	0.00%	-1.32	0.14%
	REASEGURADORA PATRIA	.00	0.00%	-1.11	0.12%
	JLT RISK SOLUTIONS L	3.54	0.26%	.00	0.00%
	AON GROUP LTD.DE MEX	1.62	0.12%	-87.11	9.32%
	EXES LAMBERT FENCHUR	7.67	0.56%	.00	0.00%
	MUENCHENER RUCKVERSI	184.41	13.35%	.00	0.00%
	SWIRE INTERMEDIARIO	9.13	0.66%	.00	0.00%
	ENERGY INS. INTER.	22.53	1.63%	.00	0.00%
	PARTNER RE. S.A.	.00	0.00%	.00	0.00%
	KOT INSURANCE COMPAN	3.28	0.24%	-65.93	7.05%
	SWISS REINSURANCE CO	.00	0.00%	-.30	0.03%
	COOPER GAY	.87	0.06%	-4.88	0.52%
	ROYAL RE	.00	0.00%	.00	0.00%
	REASEGURADORA PATRIA	14.79	1.07%	.00	0.00%
	REASINTER.INTERMED.	2.07	0.15%	-25.94	2.77%
	ALEXANDER HOWDEN	24.07	1.74%	.00	0.00%
	ODYSSEY RE.	4.46	0.32%	.00	0.00%
	CAISSE CENTRALE	.05	0.00%	.00	0.00%
	LASER, S.A. DE C.V.	1.51	0.11%	.00	0.00%
	BENFIELD MEX. INTERM	1.21	0.09%	-.62	0.07%
	REASEGURO GLOBAL	3.80	0.28%	-3.77	0.40%
	MITSUMI MARINE & FIRE	.00	0.00%	-.09	0.01%
B.B.K. INTERNATIONAL	.00	0.00%	.00	0.00%	
PWS MEXICO INTERMED.	617.28	44.69%	-10.29	1.10%	
R + V VERSICHERUNGS	.00	0.00%	-.81	0.09%	
LLOYD'S EXCESO PERD.	.00	0.00%	-.81	0.09%	
HEATH LAMBERT MEXICO	26.60	1.93%	.00	0.00%	
ING RE. NETHERLANDS	11.63	0.84%	.00	0.00%	
SWISS BROKERS MEXICO	8.17	0.59%	.00	0.00%	
SWISS REINS. AMERICA	20.30	1.47%	.00	0.00%	

AXA SEGUROS, S.A. DE C.V.
“Notas de Revelación de Información Adicional a los Estados Financieros”
Al 31 de diciembre de 2008.
(Cifras en millones de pesos)

ANEXO XVI	OPERACIÓN DE DAÑOS				Millones de pesos	
Antigüedad	Nombre del reasegurador	Saldo de cuentas por cobrar *	% Saldo/Total	Saldo de cuentas por pagar*	% Saldo/Total	
Menor a 1 año	X.L.RE LATIN AMERICA	.02	0.00%	.00	0.00%	
	CAISSE CENTRALE REAS	.00	0.00%	.00	0.00%	
	ODDYSEY REINS. CORP	.01	0.00%	.00	0.00%	
	EVEREST REINSURANCE	.01	0.00%	.00	0.00%	
	MAPFRE RE.	.00	0.00%	.00	0.00%	
	SWISS REINS. AMERICA	.01	0.00%	.00	0.00%	
	ALLIANZ MARINE	.00	0.00%	.00	0.00%	
	PARTNER RE	.00	0.00%	.00	0.00%	
	HANNOVER RUCK	.00	0.00%	.00	0.00%	
	XL RE LATIN AMERICAN	.23	0.02%	.00	0.00%	
	KOREAN RE	4.79	0.35%	.00	0.00%	
	WINTERTHUR INT.	2.04	0.15%	.00	0.00%	
	AVIABLE CO. BELGE	.00	0.00%	.00	0.00%	
	AGENCIA INTEROCEANIC	13.63	0.99%	.00	0.00%	
	RENAINSA INTERMED.	.00	0.00%	-3.07	0.33%	
	TRANSATLANTIC RE	2.00	0.14%	.00	0.00%	
	ENDURANCE WORLDWIDE	.10	0.01%	.00	0.00%	
	JLT MEXICO INTERMED	.00	0.00%	-247.55	26.47%	
	SWISS REINSURANCE	.02	0.00%	.00	0.00%	
	BERKLEY INSURANCE CO	2.14	0.16%	-2.21	0.24%	
	BERKLEY INSURANCE CO	.00	0.00%	-45.44	4.86%	
	SUMMIT REINS. BROKER	.00	0.00%	-.09	0.01%	
	HOUSTON CASUALTY CO	.99	0.07%	.00	0.00%	
	HOUSTON CASUALTY CO	.00	0.00%	-190.96	20.42%	
	SWISS RE (ZÜRICH)	.25	0.02%	.00	0.00%	
	KOELNISCHE RUCK	.34	0.02%	-2.98	0.32%	
	GERLING-KONZERN GLOB	26.76	1.94%	.00	0.00%	
	MAPFRE RE, CIA. DE R	79.44	5.75%	.00	0.00%	
	AMERICAN RE	.04	0.00%	-.01	0.00%	
	C.R.I.S.A.	4.41	0.32%	.00	0.00%	
	PYP REINS. SOLUTIONS	1.20	0.09%	.00	0.00%	
	GUY CARPENTER REINM	2.52	0.18%	.00	0.00%	
	GUY CARPENTER, REINM	.00	0.00%	-11.69	1.25%	
	ABEILLE PAIX RE.	.00	0.00%	.00	0.00%	
	SEMA INTERMEDIARIO	.62	0.04%	.00	0.00%	
	SCOR SE	.02	0.00%	.00	0.00%	
	BRITISH INS.(ATOMIC)	.00	0.00%	-.05	0.01%	
	DEUSTCHE KER.-VERSI.	.00	0.00%	-.04	0.00%	
	ASEGRS.RGOS.NUCLEAR.	.00	0.00%	-.03	0.00%	
	POOL FRANCAIS ASSUR.	.00	0.00%	-.05	0.01%	
SYNDICAT BELGE D ASS	.00	0.00%	-.01	0.00%		
SWISS REINSURANCE CO	.00	0.00%	-4.72	0.50%		
GPO. INTER. REASEG.	.00	0.00%	-118.72	12.70%		
SCOR REINSURANCE CO	.07	0.01%	.00	0.00%		

AXA SEGUROS, S.A. DE C.V.
“Notas de Revelación de Información Adicional a los Estados Financieros”
Al 31 de diciembre de 2008.
(Cifras en millones de pesos)

ANEXO XVI	OPERACIÓN DE DAÑOS				Millones de pesos	
Antigüedad	Nombre del reasegurador	Saldo de cuentas por cobrar *	% Saldo/Total	Saldo de cuentas por pagar*	% Saldo/Total	
	AON GROUP LTD DE MEX	.00	0.00%	-23	0.02%	
	MUENCHENER RUECHVESI	.00	0.00%	-04	0.00%	
	HANNOVER RUCK-AKTGCH	19.80	1.43%	.00	0.00%	
	WINTERTHUR SWISS INS	.05	0.00%	.00	0.00%	
	ALEXANDER FORBES MEX	116.35	8.42%	.00	0.00%	
	ALEXANDER FORBES MEX	.87	0.06%	.00	0.00%	
	CONVERIUM LTD	.21	0.02%	-.17	0.02%	
	CONRESA, INTERMEDIA	6.56	0.48%	-5.00	0.53%	
	ZURICH INSURANCE CO.	14.19	1.03%	.00	0.00%	
	TRANSATLANTIC RE	.06	0.00%	.00	0.00%	
	WILLIS MEXICO INTERM	9.62	0.70%	-31.52	3.37%	
	MCGRIFF, SEI & WILL	.01	0.00%	.00	0.00%	
	ZURICH INSURANCE COM	.00	0.00%	-.01	0.00%	
	EVEREST REINS. CO.	5.63	0.41%	-2.68	0.29%	
	GCAN INSURANCE CO	.00	0.00%	-31.92	3.41%	
	RLI INS.	.09	0.01%	.00	0.00%	
	TOKIO M&F	5.02	0.36%	.00	0.00%	
	TIG INSURANCE	.00	0.00%	-1.77	0.19%	
	AVIATION INS.	.09	0.01%	.00	0.00%	
	ST. PAUL	.53	0.04%	.00	0.00%	
	HARTFORD F&M / USAU	.00	0.00%	-.89	0.10%	
	CONTINENTAL CASUALTY	.00	0.00%	-1.06	0.11%	
	ST. PAUL	.00	0.00%	-.01	0.00%	
	CNA WORLDWIDE	.88	0.06%	.00	0.00%	
	MITSUI-SUMITOMO	.90	0.07%	-.80	0.09%	
	THE HOME INS.	.00	0.00%	.00	0.00%	
	CNA WORLDWIDE	.00	0.00%	.00	0.00%	
	ST. PAUL	.36	0.03%	.00	0.00%	
	ROYAL & SUN	3.02	0.22%	-.38	0.04%	
	CNA WORLDWIDE	.08	0.01%	.00	0.00%	
	ST. PAUL	.00	0.00%	-.34	0.04%	
	MUNICH RE	.02	0.00%	.00	0.00%	
	SWISS REINSURANCE	.00	0.00%	.00	0.00%	
	COOPER GAY	.00	0.00%	-.77	0.08%	
	FIREMAN'S FUND	.00	0.00%	-3.83	0.41%	
	ST. PAUL	.00	0.00%	-.83	0.09%	
	ST. PAUL	.00	0.00%	-.32	0.03%	
	ST. PAUL FIRE	.00	0.00%	-1.80	0.19%	
	IF P&C INSURANCE CO	.66	0.05%	.00	0.00%	
	AXA VERSICHERUNG AG	.00	0.00%	-.02	0.00%	
	WILLIS MEXICO INTERM	.00	0.00%	-.23	0.02%	
	HARTFORD FIRE INTER	.00	0.00%	-.03	0.00%	
	H.D.I./I.C.H.	.00	0.00%	-2.20	0.24%	
	LEXINGTON INSURANCE	4.84	0.35%	.00	0.00%	
	IF P&C INS.	.00	0.00%	-.30	0.03%	
	WINTERTHUR INS.	.00	0.00%	-.43	0.05%	
	LLOYD'S	.00	0.00%	-.19	0.02%	
	ZURICH INSURANCE CO	.74	0.05%	.00	0.00%	

AXA SEGUROS, S.A. DE C.V.
“Notas de Revelación de Información Adicional a los Estados Financieros”
Al 31 de diciembre de 2008.
(Cifras en millones de pesos)

ANEXO XVI		OPERACIÓN DE DAÑOS		Millones de pesos	
Antigüedad	Nombre del reasegurador	Saldo de cuentas por cobrar *	% Saldo/Total	Saldo de cuentas por pagar*	% Saldo/Total
Mayor a 1 año y menor a 2 años					
Mayor a 2 años y menor a 3 años					
Mayor a 3 años	GUARDIAN INS.	.00	0.00%	-01	6.49%
	ZURICH INSURANCE CO	.00	0.00%	-11	93.51%
Total		1,381.29		-935.23	

NOTA DE REVELACION 9
Margen de Solvencia

Disposición Vigésima Cuarta: Requerimiento Bruto de Solvencia.

A continuación se presenta la información del requerimiento de capital al cierre de los ejercicios 2008, 2007 y 2006, indicando los componentes que integran el requerimiento conforme a las reglas para el capital mínimo de garantía.

AXA SEGUROS

**Millones de
Pesos**

ANEXO XVII

Suficiencia de Capital			
Concepto	Monto		
	Ejercicio 2008	Ejercicio 2007	Ejercicio 2006
I.- Suma Requerimiento Bruto de Solvencia	6,129.95	5,382.15	4,694.50
II.- Suma Deducciones	2,389.00	1,403.62	1,401.41
III.- Capital Mínimo de Garantía (CMG) = I - II	3,740.95	3,978.53	3,293.09
IV.- Activos Computables al CMG	6,606.53	6,873.38	3,495.04
V.- Margen de solvencia (Faltante en Cobertura) = IV – III	2,865.57	2,894.85	201.95

AXA SEGUROS, S.A. DE C.V.
“Notas de Revelación de Información Adicional a los Estados Financieros”
Al 31 de diciembre de 2008.
(Cifras en millones de pesos)

NOTA DE REVELACION 10
Cobertura de Requerimientos Estatutarios

Disposición Vigésima Quinta: Cobertura de requerimientos estatutarios: Reservas Técnicas, Capital Mínimo de Garantía y Capital Pagado.

La institución informa respecto a la forma en que las inversiones cubrieron los requerimientos estatutarios de reservas técnicas (incluyendo el de liquidez), capital mínimo de garantía y capital mínimo pagado al cierre del ejercicio 2008, 2007, 2006.

AXA SEGUROS

**Millones de
Pesos**

ANEXO XVIII

Cobertura de requerimientos estatutarios						
Requerimiento Estatutario	Indice de Cobertura			Sobrante (Faltante)		
	Ejercicio 2008	Ejercicio 2007	Ejercicio 2006	Ejercicio 2008	Ejercicio 2007	Ejercicio 2006
Reservas técnicas ¹	1.15%	1.15%	1.09%	4,900.87	2,805.05	2,403.46
Capital mínimo de garantía ²	1.77%	1.73%	1.06%	2,865.57	2,894.94	201.95
Capital mínimo pagado ³	67.45%	84.78%	54.80%	6,045.89	7,619.31	4,527.52

¹ Inversiones que respaldan las reservas técnicas / reservas técnicas

² Inversiones que respaldan el capital mínimo de garantía más el excedente de inversiones que respaldan las reservas técnicas / requerimiento de capital mínimo de garantía.

³ Los recursos de capital de la institución computables de acuerdo a la regulación / Requerimiento de capital mínimo pagado para cada operación y/o ramo para los que esté autorizada la institución.

Nota: Los datos presentados en este cuadro pueden diferir con los datos que da a conocer la Comisión Nacional de Seguros y Fianzas, de manera posterior a la revisión que esa comisión realiza de los mismos

AXA SEGUROS, S.A. DE C.V.
“Notas de Revelación de Información Adicional a los Estados Financieros”
Al 31 de diciembre de 2008.
(Cifras en millones de pesos)

NOTA DE REVELACION 12
Administración de Riesgos

Disposición Vigésima Séptima: Políticas de administración de riesgos derivados de las obligaciones contraídas.

Disposición Vigésima Octava: Medidas adoptadas para la medición y administración de riesgos.

Disposición Vigésima Novena: Información relativa a las concentraciones ó cúmulos de riesgos técnicos a los que están expuestas.

12. Administración de riesgos

A continuación se dan a conocer las políticas de administración de riesgos aprobadas por el consejo de administración, así como los controles implantados para su vigilancia.

1 Política de Administración de Riesgos

Administrar prudentemente los recursos de AXA Seguros, S.A. de C.V., procurando en todo momento obtener los mejores rendimientos ajustados por riesgo.

2 Metodologías

2.1 Riesgo de Mercado

El riesgo de mercado de AXA Seguros, S.A. de C.V. se cuantifica a partir del VaR de mercado el cual se calcula dentro institución utilizando dos metodologías. La primera es el VaR histórico (requerimiento legal) y la segunda es a través del modelo simulación de Montecarlo. En ambos se utiliza un horizonte de tiempo de un día, mientras que el nivel de confianza es del 95% para el VaR histórico, y 99% para la metodología simulación de Montecarlo.

El VaR de mercado representa, a grosso modo, el monto máximo que puede perder el valor del portafolio en un día con una probabilidad del 99%. Cabe mencionar que el modelo simulación montecarlo se determina en función de las volatilidades y de las correlaciones de los activos que integran al portafolio sobre la base de mil escenarios generados. En el caso del VaR histórico éste se determina a partir de las variaciones de los últimos 500 días de los precios de los activos que conforman la cartera.

2.2 Riesgo de Crédito

Este tipo de riesgo se controla por dos metodologías, la tradicional y la probabilística, mismas que se describen a continuación:

AXA SEGUROS, S.A. DE C.V.
“Notas de Revelación de Información Adicional a los Estados Financieros”
Al 31 de diciembre de 2008.
(Cifras en millones de pesos)

2.2.1 La Metodología Tradicional

El proceso de asignación de calificación crediticia se divide en dos etapas. En la primera etapa se calculan con la información financiera proporcionada por los emisores, diversas razones que permiten asignar una calificación previa del 1 al 14. En la segunda etapa se realiza un modelo operativo de la empresa considerando la estructura de la industria en la que participa, la calidad de su administración y el entorno macroeconómico. Con los resultados de este modelo se realizan simulaciones que le permiten al analista determinar la calidad crediticia del emisor. En el análisis final se consideran los aspectos cualitativos y cuantitativos de la emisora a partir de los cuales la dirección de riesgos otorga una calificación interna a la emisión. Dicha calificación se determina en función de la fortaleza de pago del emisor.

2.2.2 La Metodología Probabilística

El riesgo de crédito probabilístico del portafolio se cuantifica a partir del VaR de crédito el cual se calcula en AXA Seguros, S.A. de C.V. utilizando la metodología de creditmetrics. El objetivo de ésta metodología es proporcionar un proceso para estimar la distribución del valor de cualquier portafolio en función de cambios en la calidad crediticia de los activos que lo conforman. En el modelo se utiliza un horizonte de tiempo de un año, así como un nivel de confianza del 99%.

En otras palabras, calcular el monto máximo que puede perder el valor del portafolio como consecuencia de un cambio de calificación de alguno(s) de los instrumentos que lo componen, en un año con una probabilidad del 99%.

2.3 Riesgo de Liquidez

Para cuantificar éste riesgo se consideran los diferenciales Compra-Venta para todos los instrumentos de deuda en cartera.

Utilizando los modelos de valuación que se tienen incorporados en el modelo de VaR de mercado, se calculará la pérdida esperada derivada del diferencial entre condiciones promedio y de venta. Es decir, se realizan dos valuaciones: en la primera se utilizan los factores utilizados en el cálculo del VaR de mercado (condiciones promedio de Compra-Venta) y en la segunda, los factores con el diferencial entre las condiciones promedio y las de venta. La diferencia en ambas valuaciones constituye la pérdida esperada. El indicador final de riesgo de liquidez, será el porcentaje de la pérdida esperada por liquidez respecto al valor del portafolio (valuado a precios promedio).

3. Estructura

La estructura de riesgos de AXA Seguros, S.A. de C.V. esta integrada por la Unidad de Administración Integral de Riesgos (UAIR) y por el Comité de Riesgos al cual le reporta la primera. El Comité de Riesgos le reporta al Consejo de Administración de AXA Seguros, S.A. de C.V., es precedido por el director general y tiene como secretario al responsable de la UAIR. Cabe destacar que la UAIR mantiene una total independencia con las demás áreas de AXA Seguros, S.A. de C.V..

AXA SEGUROS, S.A. DE C.V.
“Notas de Revelación de Información Adicional a los Estados Financieros”
Al 31 de diciembre de 2008.
(Cifras en millones de pesos)

4. Procedimientos

La UAIR identifica, mide, monitorea e informa al Comité de Inversión de AXA Seguros, S.A. de C.V., al Comité de Riesgos, al director general de AXA Seguros, S.A. de C.V. y al contralor normativo, los riesgos que enfrenta AXA Seguros, S.A. de C.V. en sus operaciones. Dicha unidad contempla cinco tipos de riesgos, de mercado, de crédito, de liquidez, legales y operativos. Los primeros tres son cuantificables y se controlan a partir de límites cuantitativos y los últimos dos son cualitativos y se regulan a través de controles internos.

El Comité de Riesgos propone para la aprobación del Consejo de Administración, los límites para los riesgos cuantificables y los controles internos para los no cuantificables, así como las políticas y procedimientos para identificar, medir, monitorear e informar los riesgos. Este órgano vigila que la realización de las operaciones se ajuste a los límites, políticas y procedimientos antes mencionados.

El Consejo de Administración autoriza, regula y modifica, en caso de ser necesario, todo lo referente a la administración de riesgos de la AXA Seguros, S.A. de C.V.

5 Información de Riesgos Cuantificables al 31 de diciembre de 2008

La medida oficial de riesgo de mercado utilizada por la compañía es el VaR Histórico el cual se situó como muestra la siguiente tabla:

Portafolio	VaR (Histórico)
SEGESPE	-0.4874%
SEGCAP	-0.2473%
SEGVIDA	-0.6752%
SEGRVAS	-0.0947%
SEGACIG	-0.1201%
SEGACCI	-0.1091%
SEGAUTO	-0.1089%
SEGDIV	-0.0156%
TESOSCAP	0.0000%
TESOSCAD	-0.5265%

AXA SEGUROS, S.A. DE C.V.
“Notas de Revelación de Información Adicional a los Estados Financieros”
Al 31 de diciembre de 2008.
(Cifras en millones de pesos)

Dicho dato se interpreta de la siguiente forma: La pérdida máxima esperada del valor total del portafolio para el 2 de enero de 2009 con un nivel de confianza del 95%. Cabe destacar que tasas de los instrumentos se explican:

Portafolio	Instrumentos en Tasa Nominal (Pesos)	Instrumentos en Tasa Nominal (Dólares)	Instrumentos en Tasa Real
SEGESPE	4.84%	71.43%	23.73%
SEGCAP	96.08%		3.92%
SEGVIDA	24.75%	64.75%	10.50%
SEGRVAS	96.84%	2.54%	0.61%
SEGACIG	100.00%		
SEGACCI	99.45%	0.55%	
SEGAUTO	98.87%	1.13%	
SEGDIV	80.15%	19.85%	
TESOSCAP	100.00%		
TESOSCAD		100.00%	

Con respecto al VaR de crédito y al VaR de liquidez se anexa la siguiente tabla:

Portafolio	VaR (Liquidez)	VaR (Crédito)
SEGESPE	0.06%	0.15%
SEGCAP	0.05%	0.19%
SEGVIDA	0.55%	0.23%
SEGRVAS	0.21%	0.21%
SEGACIG	0.09%	0.07%
SEGACCI	0.10%	0.06%
SEGAUTO	0.27%	0.05%
SEGDIV	0.04%	0.09%
TESOSCAP	0.00%	0.00%
TESOSCAD	0.03%	0.05%

AXA SEGUROS, S.A. DE C.V.
“Notas de Revelación de Información Adicional a los Estados Financieros”
Al 31 de diciembre de 2008.
(Cifras en millones de pesos)

En cuanto a la sensibilidad de los portafolios, podemos comentar que estos tuvieron al 31 de diciembre invertidos los montos con sus respectivas duraciones mostradas en la siguiente tabla:

Portafolio	Valor en Pesos de instrumentos en pesos	Duración de instrumentos en pesos	Duración de instrumentos en Udis	Duración de instrumentos en Dólares
SEGESPE	789,568,625.99	0.00	0.33	0.25
SEGCAP	592,864,024.62	2.31	12.09	
SEGVIDA	7,099,996,831.64	7.76	10.96	10.25
SEGRVAS	5,856,066,262.16	1.27	0.71	0.26
SEGACIG	506,015,297.83	1.50		
SEGACCI	906,135,843.29	1.35		0.89
SEGAUTO	3,617,095,430.90	1.43		0.65
SEGDIV	984,127,517.47	0.30		0.29
TESOSCAP	1,348,929,065.33	0.00		
TESOSCAD	769,085,023.20			0.89
SEGESPE	789,568,625.99	0.00	0.33	0.25
SEGCAP	592,864,024.62	2.31	12.09	

A continuación se muestran las pérdidas si las tasas en pesos, udis y dólares aumentaran en 1%:

Portafolio	Pérdida si las tasas en pesos aumentan en 1%	Pérdida si las tasas en udis aumentan en 1%	Pérdida si las tasas en dólares aumentan en 1%
SEGESPE	-	- 627,323.87	- 1,426,898.36
SEGCAP	- 13,169,527.93	- 2,809,748.61	-
SEGVIDA	-136,404,332.16	- 81,702,254.04	-471,357,287.60
SEGRVAS	- 72,188,791.61	- 252,069.62	- 379,399.69
SEGACIG	- 7,584,118.53	-	-
SEGACCI	- 12,144,300.93	-	- 44,425.81
SEGAUTO	- 51,057,389.59	-	- 267,211.88
SEGDIV	- 2,351,383.60	-	- 573,354.72
TESOSCAP	-	-	-
TESOSCAD	-	-	- 6,826,633.08

AXA SEGUROS, S.A. DE C.V.
“Notas de Revelación de Información Adicional a los Estados Financieros”
Al 31 de diciembre de 2008.
(Cifras en millones de pesos)

6 Ingresos del responsable de las inversiones

Cabe mencionar que la parte variable del ingreso de los integrantes del área de inversiones se encuentra ligado al desempeño del portafolio.

Metodología de Cálculo Cúmulos de Terremoto y Huracán.

Derivado de la Base de Datos de Emisión, el proceso de cúmulos inicia aplicando el criterio de selección de pólizas por fecha de vigor, de lo cual resulta que corre el proceso con las pólizas vigentes a la fecha de corte definida, tomando en cuenta las pólizas que inician y eliminando las pólizas que vencen a la fecha de corte, incluyendo los endosos de prórroga de vigencia. Además de que se toman en cuenta las pólizas y los endosos trabajados hasta dicha fecha del proceso.

Posterior a esto se llevan a cabo ciertas validaciones:

- Se validan las sumas reales por endoso y a nivel póliza (sumando las sumas de cada endoso).
- Suma real debe ser mayor o igual a la suma Asegurada (por endoso y a nivel póliza), para Edificio Contenido y Pérdidas Consecuenciales
- Sumas Aseguradas y Sumas Reales deben ser positivas

Se determina la Zona de Terremoto y/o Huracán con base al estado y población registrada para cada póliza.

Para cada póliza y endoso leído se lleva a cabo una asignación de Suma Asegurada para Edificio, contenido y pérdidas consecuenciales por el porcentaje de coaseguro que corresponda a la Zona.

Se determinan los porcentajes de participación de cada contrato para aplicar a las Sumas Aseguradas y Sumas Reales así como a la prima de cada uno de ellos.

Acumula por contrato todos aquellos movimientos que afectan a cada uno de ellos, presentándonos la información en un reporte que está detallado por Estado, indicándonos las Sumas Aseguradas Reales y Sumas Aseguradas para Edificio Contenido y Pérdidas Consecuenciales por cada uno de los contratos de reaseguro afectados.

AXA SEGUROS, S.A. DE C.V.
“Notas de Revelación de Información Adicional a los Estados Financieros”
Al 31 de diciembre de 2008.
(Cifras en millones de pesos)

OTRAS NOTAS DE REVELACION

Disposición Trigésima Tercera: Nombre del auditor externo.

El auditor externo que emitió su opinión sobre los estados financieros terminados al 31 de diciembre de 2008, así como el dictamen actuarial sobre las reservas técnicas fue “Mazars México S de RL de C.V.” y “Técnica Actuarial”, respectivamente, los cuales fueron emitidos sin salvedades.

Disposición Trigésima Quinta: Otras notas que se consideran para su revelación

- a) Durante el ejercicio 2008, la CNSF está en proceso de modificar algunas reglas de registro contable adecuándose a las Normas de Información Financiera (NIF), con el objeto de que la Información Financiera sea comparable. A la fecha se desconoce el alcance de estos cambios y su posible efecto en los estados financieros.
- b) Con fecha 22 de julio de 2008, la aseguradora francesa AXA inicio operaciones en México después de haber llevado a cabo el proceso de compra a ING Group N.V.

Esta transacción quedo aprobada por varias autoridades regulatorias nacionales. y está previsto que se concluya en el transcurso de 2008.

c) Contingencias

Existen juicios en contra de la institución de diversa índole, que se encuentran en proceso judicial ante los tribunales y por los cuales al 31 de diciembre de 2008 y de 2007, el saldo de las provisiones asciende a \$1,120 y \$305, respectivamente. El incremento en las provisiones registrado en el ejercicio 2008, incluye principalmente, el monto de eventuales pagos por conceptos no relacionados con las coberturas de pólizas de seguros emitidas por la Institución