

Vida y Ahorro
Vida Inteligente Plus



¿Inversión y protección
que se adaptan a ti?

Cuentas con AXA

Llámanos al **01 800 900 1292**
www.axa.mx

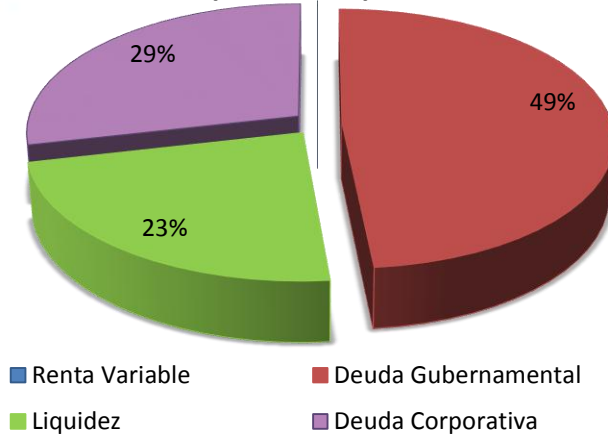
reinventando / los seguros



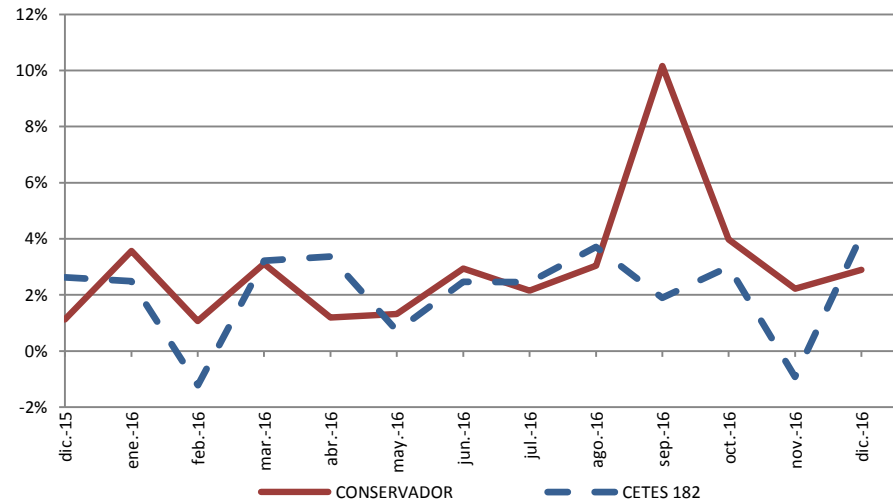
Fondo Conservador

Hechos relevantes

Composición del Fondo Conservador al 31/Diciembre/2016



Rendimiento Portafolio Conservador Vs. Bmk (MoM)*



* Rendimientos mensuales anualizados netos, y únicamente de carácter informativo

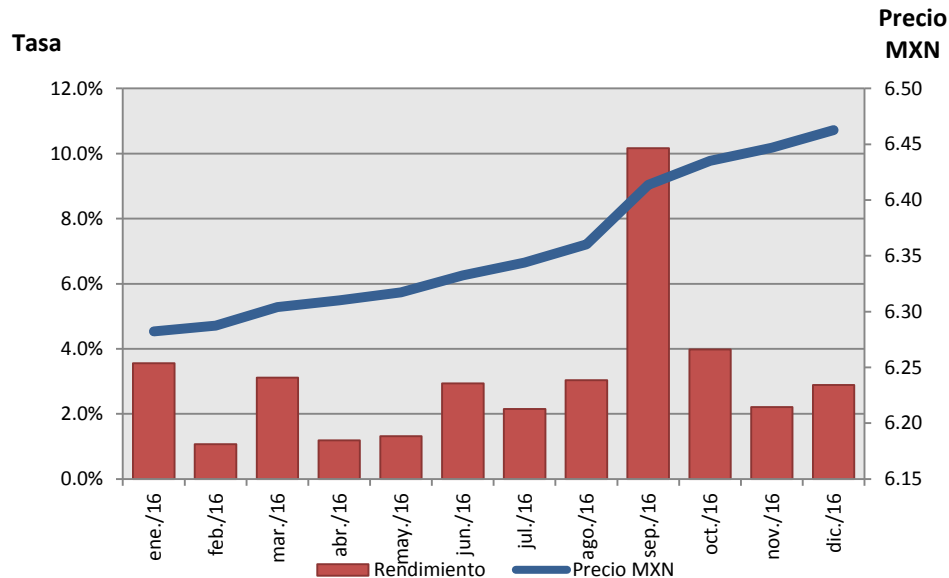
- Los eventos geopolíticos observados durante 2016, como la recesión de las economías emergentes, el avance del Brexit y la elección de D. Trump en los Estados Unidos, han cambiado el panorama de la economía mexicana radicalmente. El optimismo cauteloso se tornó en un pesimismo anticipado y las perspectivas para México se deterioran con rapidez. El Banco de México ha tenido que actuar con firmeza dejando atrás el financiamiento barato. La tasa de referencia escaló de 3.25% al cierre de 2015 hasta 5.75% al cierre de 2016.
- El rendimiento del fondo conservador mantiene una estrategia defensiva enfocada en vencimientos en un horizonte de corto plazo que nos ha permitido conservar el valor de las inversiones de nuestros clientes, pues el incremento de 250 bps en la tasa de referencia de 2016 y la expectativa de una política monetaria agresiva tanto en EUA como en México han impuesto minusvalías importantes en la deuda de mediano y largo plazo. El rendimiento de 2016 del fondeo registró un 3.18% vs 2.17% del benchmark.

Fondo Conservador

Evolución histórica

		Rendimientos anualizados*												
		Ene	Feb	Mar	Abr	May	Jun	Jul	Ago	Sep	Oct	Nov	Dic	YTD
2012	Precio MXN	5.42	5.44	5.46	5.48	5.51	5.53	5.56	5.58	5.60	5.62	5.64	5.66	
	Rendimiento	5.8%	3.7%	4.3%	4.6%	6.8%	5.0%	5.4%	5.0%	4.7%	4.2%	4.8%	4.1%	4.9%
2013	Precio MXN	5.70	5.73	5.75	5.80	5.80	5.81	5.83	5.85	5.89	5.90	5.92	5.94	
	Rendimiento	7.8%	6.0%	5.3%	8.4%	1.6%	1.4%	4.6%	3.0%	7.6%	3.2%	4.2%	2.6%	4.7%
2014	Precio MXN	5.96	5.98	6.00	6.01	6.03	6.07	6.08	6.10	6.09	6.11	6.12	6.13	
	Rendimiento	4.6%	4.6%	4.5%	2.5%	3.8%	7.2%	2.2%	3.0%	-1.5%	3.9%	3.1%	1.6%	3.3%
2015	Precio MXN	6.16	6.15	6.16	6.18	6.19	6.20	6.21	6.22	6.24	6.26	6.26	6.26	
	Rendimiento	5.1%	-1.1%	0.7%	4.0%	2.6%	2.5%	1.6%	1.7%	3.8%	3.1%	-0.1%	1.1%	2.1%
2016	Precio MXN	6.28	6.29	6.30	6.31	6.32	6.33	6.34	6.36	6.41	6.44	6.45	6.46	
	Rendimiento	3.6%	1.1%	3.1%	1.2%	1.3%	2.9%	2.2%	3.0%	10.2%	4.0%	2.2%	2.9%	3.2%

* Rendimientos mensuales anualizados brutos, y únicamente de carácter informativo

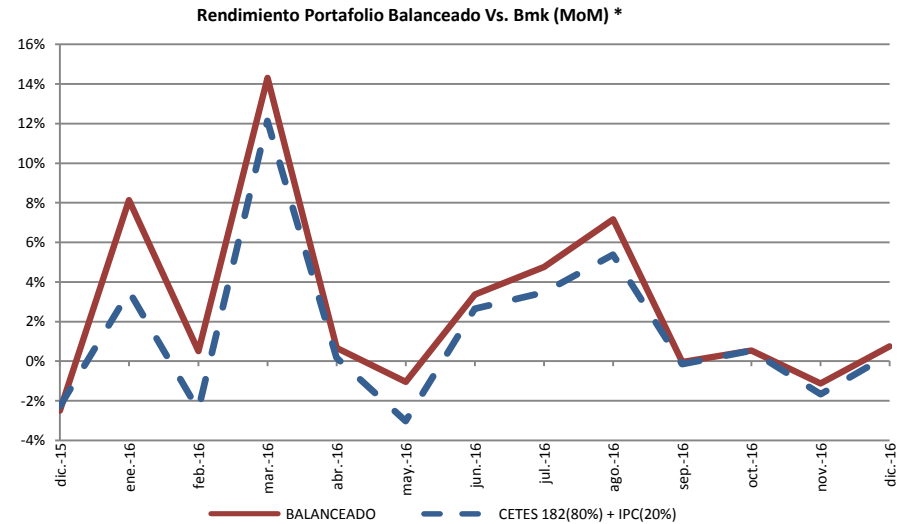
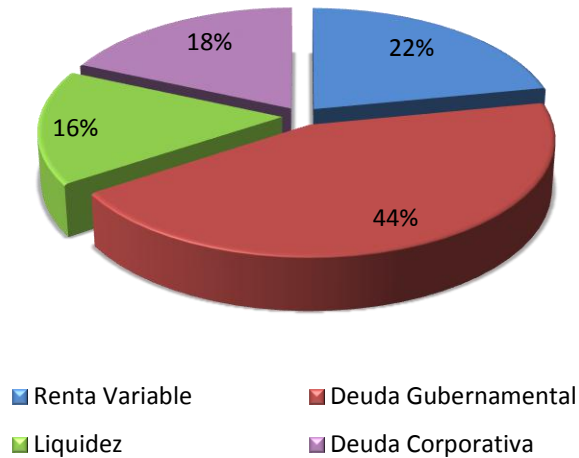


Nota: el portafolio **Conservador** tiene como objetivo tener una rentabilidad similar a 100% de CETES a 182 días.

Fondo Balanceado

Hechos relevantes

Composición del Fondo Balanceado al 31/Diciembre/2016



* Rendimientos mensuales anualizados netos, y únicamente de carácter informativo

- El 2016 fue una verdadera montaña rusa para la economía mundial, mientras el panorama de la economía estadounidense se consolidaba y dejaba atrás el fantasma de la recesión, la economía europea que mostraba una tímida recuperación complicó sus perspectivas tras el triunfo del Brexit y las economías emergentes se encontraban ante un comercio mundial en franco estancamiento. El caso mexicano es mixto, pues una recuperación sólida de EUA augura un mejor desempeño local... pero los problemas domésticos sugieren obstáculos para el crecimiento.
- El Fondo Balanceado refleja un rendimiento anual de 3.40%, vs 2.09% del benchmark. la ponderación actual sugiere neutralidad en la toma de posiciones ante un entorno financiero global volátil, el prospecto de largo plazo sobre la BMV se mantiene positivo sin ser inmune ante la volatilidad por un escenario geopolítico incierto.

Fondo Balanceado

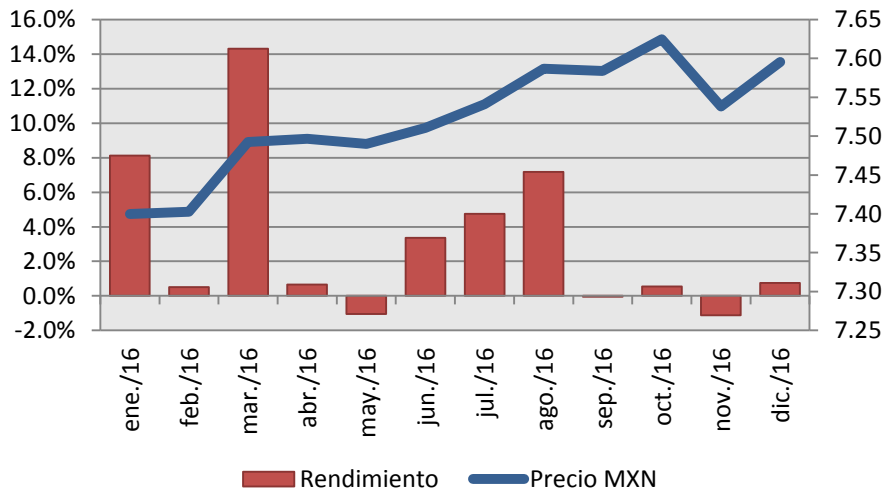
Evolución histórica

		Rendimientos anualizados*												
		Ene	Feb	Mar	Abr	May	Jun	Jul	Ago	Sep	Oct	Nov	Dic	YTD
2012	Precio MXN	6.30	6.34	6.42	6.44	6.41	6.53	6.57	6.55	6.62	6.67	6.71	6.79	
	Rendimiento	8.6%	6.8%	16.2%	3.4%	-5.2%	23.2%	7.7%	-4.6%	13.3%	8.1%	6.9%	14.3%	8.4%
2013	Precio MXN	6.87	6.86	6.89	6.87	6.85	6.81	6.85	6.80	6.87	6.92	7.01	7.05	
	Rendimiento	14.5%	-2.4%	4.7%	-3.8%	-2.9%	-5.9%	5.6%	-8.0%	11.9%	8.6%	15.3%	7.3%	3.8%
2014	Precio MXN	7.00	6.92	7.03	7.04	7.10	7.19	7.24	7.33	7.29	7.32	7.29	7.24	
	Rendimiento	-8.8%	-14.7%	18.4%	2.7%	10.1%	15.6%	8.2%	13.2%	-6.5%	4.6%	-3.5%	-8.1%	2.7%
2015	Precio MXN	7.17	7.30	7.27	7.34	7.35	7.37	7.37	7.33	7.30	7.40	7.36	7.35	
	Rendimiento	-12.7%	24.6%	-4.7%	10.8%	2.5%	2.8%	-0.7%	-6.4%	-4.1%	15.6%	-5.5%	-2.5%	1.4%
2016	Precio MXN	7.40	7.40	7.49	7.50	7.49	7.51	7.54	7.59	7.58	7.62	7.54	7.60	
	Rendimiento	8.1%	0.5%	14.3%	0.7%	-1.0%	3.4%	4.8%	7.2%	0.0%	0.5%	-1.1%	0.8%	3.4%

* Rendimientos mensuales anualizados brutos, y únicamente de carácter informativo

Tasa

Precio
MXN

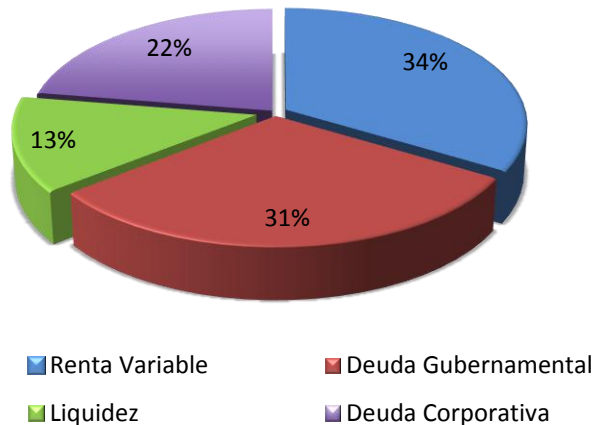


Nota: el portafolio **Balanceado** tiene como objetivo tener una rentabilidad similar a 80% de CETES a 182 días + 20% en Bolsa.

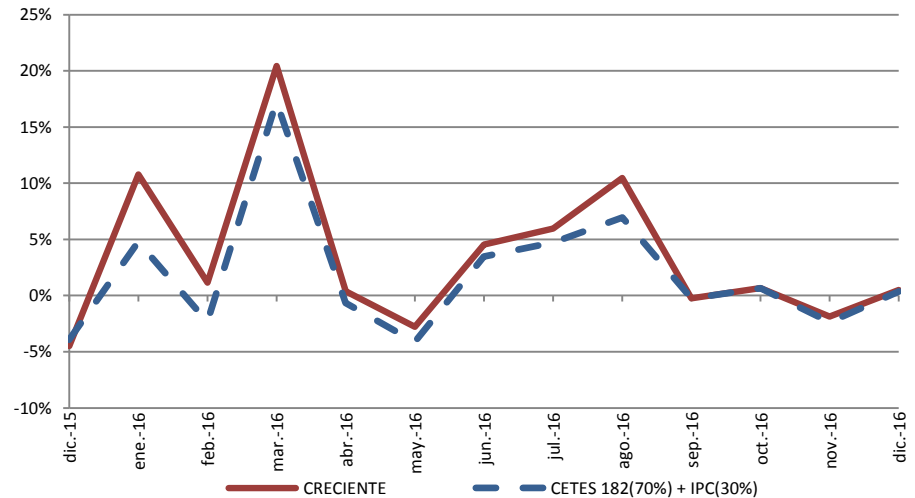
Fondo Creciente

Hechos relevantes

Composición del Fondo Creciente al 31/Diciembre/2016



Rendimiento Portafolio Creciente Vs. Bmk (MoM) *



* Rendimientos mensuales anualizados netos, y únicamente de carácter informativo

- El mes de noviembre resultó un parteaguas para México, las días previos a las elecciones en EUA mostraban a Hillary Clinton como la favorita para llegar a La Casa Blanca, con lo que el panorama para México lucía prometedor, el índice de la BMV se posicionada de nuevo cercano a los 48,500, y a un paso del máximo histórico; sin embargo el 09 de noviembre el resultado de la elección daría el triunfo a D. Trump, que no ha sido bondadoso en sus referencias hacia México, desplomando el índice en un 8.47% en los días posteriores. Al cierre del año el IPC mostró un rendimiento de 6.2% más alentado por el ánimo global que por el ánimo local.
- El fondo Creciente presentó un rendimiento anual de 3.43% vs 2.13% del benchmark, como resultado de la estrategia activa en la toma de posiciones sobre el IPC y la gestión de la composición del portafolio de emisiones de deuda cuyos intereses se revisan de acuerdo a las tasas de referencia, alineándonos a la expectativa de un Banco de México más restrictivo durante 2016.

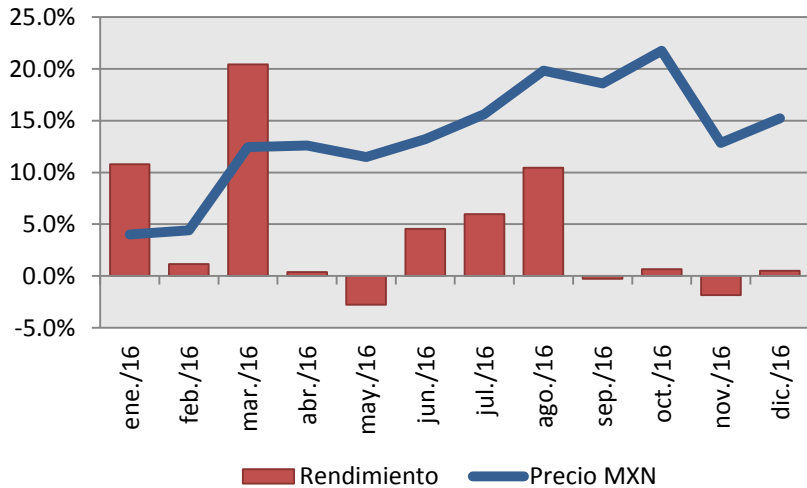
Fondo Creciente

Evolución histórica

		Rendimientos anualizados*												
		Ene	Feb	Mar	Abr	May	Jun	Jul	Ago	Sep	Oct	Nov	Dic	YTD
2012	Precio MXN	5.90	5.94	6.04	6.05	6.01	6.15	6.20	6.16	6.24	6.30	6.33	6.43	
	Rendimiento	9.6%	7.8%	20.7%	2.9%	-8.5%	29.8%	8.9%	-8.2%	16.7%	9.6%	7.4%	18.4%	9.8%
2013	Precio MXN	6.53	6.50	6.53	6.48	6.45	6.39	6.42	6.34	6.42	6.49	6.60	6.65	
	Rendimiento	18.1%	-6.2%	4.6%	-8.5%	-5.9%	-11.3%	6.0%	-14.0%	14.9%	11.9%	20.1%	10.0%	3.4%
2014	Precio MXN	6.57	6.46	6.59	6.60	6.67	6.76	6.82	6.93	6.88	6.90	6.87	6.80	
	Rendimiento	-15.1%	-22.1%	23.6%	3.0%	11.6%	16.8%	10.9%	17.8%	-7.8%	3.8%	-6.1%	-11.5%	2.2%
2015	Precio MXN	6.69	6.86	6.83	6.90	6.91	6.93	6.92	6.87	6.83	6.95	6.90	6.87	
	Rendimiento	-18.8%	33.5%	-6.6%	12.7%	2.4%	3.1%	-1.6%	-8.1%	-7.9%	20.9%	-8.9%	-4.5%	1.0%
2016	Precio MXN	6.93	6.94	7.06	7.06	7.05	7.07	7.11	7.17	7.15	7.20	7.07	7.10	
	Rendimiento	10.8%	1.1%	20.4%	0.4%	-2.8%	4.5%	6.0%	10.5%	-0.3%	0.7%	-1.9%	0.5%	3.4%

* Rendimientos mensuales anualizados brutos, y únicamente de carácter informativo

Tasa



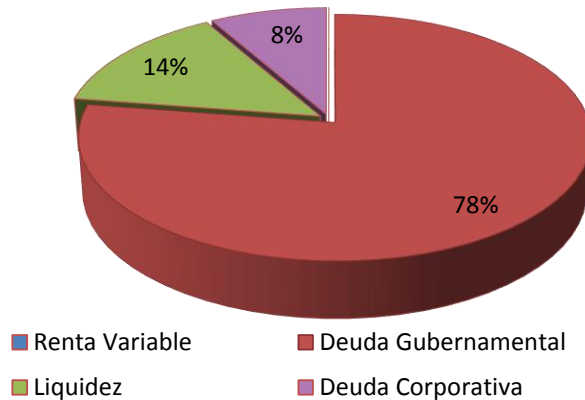
Precio
MXN

Nota: el portafolio **Creciente** tiene como objetivo tener una rentabilidad similar a 70% de CETES a 182 días + 30% en Bolsa.

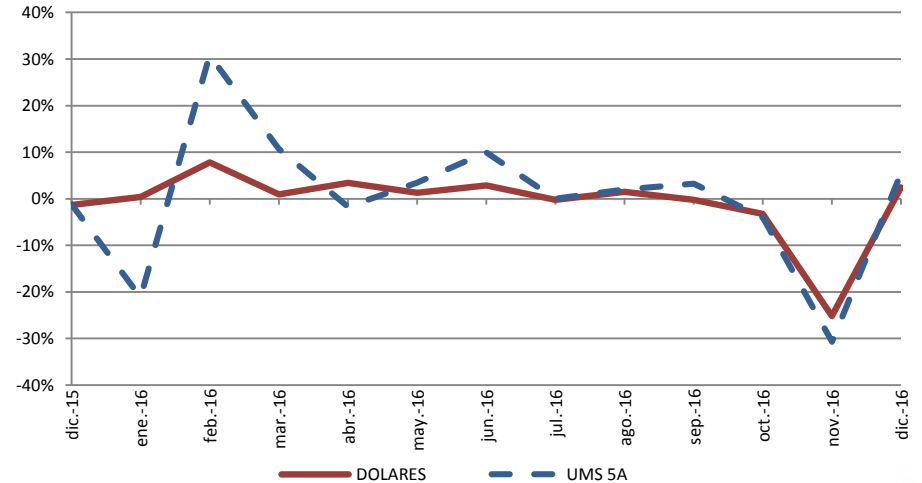
Fondo Dólares

Hechos relevantes

Composición del Fondo Dólar al 31/Diciembre/2016



Rendimiento Portafolio Dólar Vs. Bmk (MoM) *



* Rendimientos mensuales anualizados netos, y únicamente de carácter informativo

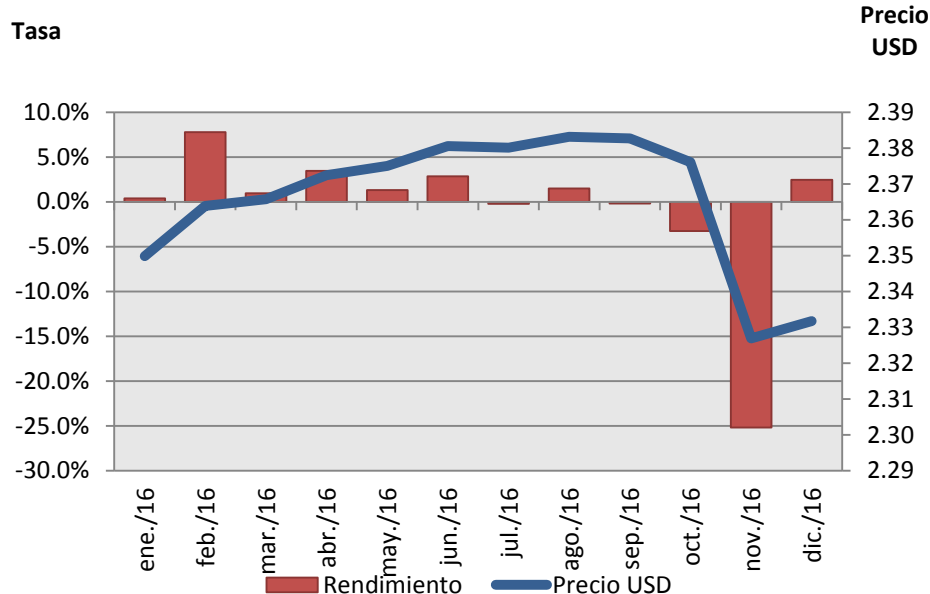
- El esperado giro de timón por parte de la Fed en EUA no sucedió en 2016, a pesar de los números positivos en producción y empleo que mostraba la economía estadounidense. El prolongado periodo de financiamiento barato se extendería un año más. Sin embargo, el sistema financiero mundial experimentaba episodios de stress, la desaceleración de la economía mundial y la caída en los precios de los commodities llevaron a la deuda mexicana emitida en USD a presentar minusvalías que se fueron diluyendo a lo largo de 2016. El verdadero parteaguas estaría en la llegada a la presidencia de EUA de D. Trump, que auguraba y prometía cambios en la política monetaria en su país, poniendo un fin al rally positivo observado en la deuda denominada en USD.
- El fondo Dólares ha mantenido un perfil conservador ante un anticipado regreso en las tasas de interés que se había estado retrasando a lo largo de 2016. El rendimiento anual del fondo registró un -0.73% vs 0.46% del benchmark, que ha sido más volátil en 2016 y se espera mantenga la misma dinámica hacia el 2017,

Fondo Dólares

Evolución histórica

		Rendimientos anualizados*												
		Ene	Feb	Mar	Abr	May	Jun	Jul	Ago	Sep	Oct	Nov	Dic	YTD
2012	Precio USD	2.26	2.27	2.27	2.28	2.28	2.29	2.29	2.30	2.30	2.31	2.31	2.31	
	Rendimiento	1.9%	3.4%	2.9%	4.4%	-0.9%	3.2%	3.9%	0.9%	3.1%	2.9%	1.5%	-0.4%	2.2%
2013	Precio USD	2.31	2.31	2.32	2.32	2.30	2.30	2.31	2.30	2.31	2.32	2.32	2.32	
	Rendimiento	-0.2%	2.8%	0.7%	3.7%	-10.0%	-2.6%	4.5%	-2.4%	6.4%	2.4%	-0.6%	0.4%	0.4%
2014	Precio USD	2.32	2.33	2.33	2.33	2.33	2.33	2.32	2.33	2.32	2.33	2.33	2.32	
	Rendimiento	1.8%	2.8%	0.3%	0.2%	1.4%	-1.0%	-4.4%	4.1%	-6.4%	6.3%	-0.5%	-5.8%	-0.1%
2015	Precio USD	2.33	2.33	2.34	2.34	2.34	2.32	2.34	2.35	2.35	2.36	2.35	2.35	
	Rendimiento	9.4%	0.1%	2.2%	0.8%	-1.9%	-6.7%	9.1%	1.9%	4.2%	5.2%	-6.3%	-1.3%	1.2%
2016	Precio USD	2.35	2.36	2.37	2.37	2.38	2.38	2.38	2.38	2.38	2.38	2.33	2.33	
	Rendimiento	0.4%	7.8%	0.9%	3.4%	1.3%	2.8%	-0.2%	1.5%	-0.2%	-3.3%	-25.2%	2.5%	-0.7%

* Rendimientos mensuales anualizados brutos, y únicamente de carácter informativo



Nota: El objetivo del fondo **Dólares** es ofrecer al inversionista una alternativa para invertir en valores gubernamentales nacionales denominados en dólares (UMS).

Indicadores económicos

Diciembre 31 de 2016

Indicadores económicos	
Inflación mensual	0.46%
Inflación anual	3.36%
Tipo de cambio Fix	\$20.6194
Rendimiento Tipo de Cambio	19.54%
CETES 182	6.23%
UDIS	5.562883

